

DOCUMENT UNIQUE D'EVALUATION DES RISQUES PROFESSIONNELS

Communauté de communes du Serein

Références réglementaires

L'évaluation des risques professionnels est devenue **obligatoire** avec la loi n°91-1414 du 31 décembre 1991, en application de la directive-cadre européenne 89/391 du 12 juin 1989. Cette loi a introduit l'article L.4121-3 dans le Code du travail, stipulant deux exigences :

- L'obligation pour l'employeur d'assurer la santé et la sécurité des salariés
- L'obligation de procéder à l'évaluation des risques dans le cadre de la mise en œuvre des principes généraux de prévention des risques professionnels

Le **décret 2001-1016 du 5 novembre 2001** précise que les résultats de cette évaluation doivent être transcrits et mis à jour dans un « document unique »

Le document unique d'évaluation des risques professionnels, dans ses versions successives, est conservé par l'employeur et tenu à la disposition des travailleurs, des anciens travailleurs ainsi que de toute personne ou instance pouvant justifier d'un intérêt à y avoir accès.

Règlementation

Circulaire du 11 juin 2024 relative e à l'élaboration du document unique d'évaluation des risques professionnels et du programme annuel de prévention et d'amélioration des conditions de travail dans la fonction publique

B- Le programme annuel de prévention des risques professionnels et d'amélioration des conditions de travail (PAPRI Pact)

Le programme annuel de prévention des risques professionnels et d'amélioration des conditions de travail (PAPRI Pact) fait l'objet d'un document spécifique qui, bien que formellement distinct, découle étroitement du document unique d'évaluation des risques professionnels.

Le PAPRI Pact est élaboré à partir de plusieurs sources complémentaires, notamment :

- Les éléments consignés dans le DUERP
- Les informations relatives à la santé et à la sécurité au travail contenues dans le rapport social unique
- Les analyses et retours d'expériences à la suite d'incidents et d'accidents
- Les observations portées sur les différents registres en matière de santé et de sécurité au travail.

Il est également préconisé de tenir compte du bilan des actions réalisées au titre du programme de l'année précédente.

Le programme annuel de prévention des risques professionnels et d'amélioration des conditions de travail :

- Fixe la liste détaillée des mesures (les actions de prévention) devant être prises au cours de l'année à venir, qui comprennent les mesures de prévention des effets de l'exposition aux facteurs de risques professionnels ainsi que, pour chaque mesure, ses conditions d'exécution, des indicateurs de résultat et l'estimation de son coût
- Identifie les ressources du service, de l'établissement ou de la collectivité pouvant être mobilisées (structure et personnes pilotes ou contributeur)
- Comprend un calendrier de mise en œuvre.

Contrairement aux dispositions de la loi du 2 août 2021 (art. L. 4121-3-1 du code du travail), en vertu desquelles, dans le secteur privé, le programme annuel de prévention des risques professionnels et d'amélioration des conditions de travail n'est obligatoire qu'au-delà d'un seuil d'effectifs, les dispositions réglementaires applicables à chacun des trois versants de la fonction publique¹⁰ ne comportent pas de seuil.

Ainsi, la mise en œuvre du programme annuel de prévention des risques professionnels et d'amélioration des conditions de travail est obligatoire quel que soit l'effectif de la structure.

Ces dispositions prévoient que la formation spécialisée est consultée chaque année pour avis sur le programme annuel de prévention des risques professionnels et d'amélioration des conditions de travail.

Elles prévoient en outre que la formation spécialisée en matière de santé, de sécurité et de conditions de travail du comité social d'administration (fonction publique de l'Etat), du comité social territorial (fonction publique territoriale) ou du comité social d'établissement (fonction publique hospitalière) ou le comité social en l'absence de formation spécialisée peut proposer un ordre de priorité et des mesures supplémentaires au programme annuel de prévention. Elles prévoient également que lorsque certaines mesures prévues au programme de prévention de l'année précédente n'ont pas été prises, le président de l'instance en précise les motifs¹¹. Le suivi général de la réalisation des actions du programme, l'analyse de leur faisabilité et leurs délais de mise en œuvre peuvent également faire l'objet d'un échange au sein de l'instance.

L'efficacité des actions mises en œuvre doit être évaluée régulièrement, dans le cadre de la mise à jour du DUERP et le document unique doit faire l'objet, à la suite de cette évaluation, d'une actualisation, permettant ainsi la mise en place d'un cycle d'amélioration continue.

Code du travail Article L4121-3-1 Modifié par la loi n°2021-1018 du 2 août 2021 - art. 3

V.-A.-Le document unique d'évaluation des risques professionnels, dans ses versions successives, est conservé par l'employeur et tenu à la disposition des travailleurs, des anciens travailleurs ainsi que de toute personne ou instance pouvant justifier d'un intérêt à y avoir accès. La durée, qui ne peut être inférieure à quarante ans, et les modalités de conservation et de mise à disposition du document ainsi que la liste des personnes et instances sont fixées par décret en Conseil d'Etat.

B.-Pour la mise en œuvre des obligations mentionnées au A du présent V, le document unique d'évaluation des risques professionnels et ses mises à jour font l'objet d'un dépôt dématérialisé sur un portail numérique déployé et administré par un organisme géré par les organisations professionnelles d'employeurs représentatives au niveau national et interprofessionnel. Ce portail garantit la conservation et la mise à disposition du document unique conformément aux dispositions législatives et réglementaires en vigueur. Il préserve la confidentialité des données contenues dans le document unique et en restreint l'accès par l'intermédiaire d'une procédure d'authentification sécurisée réservée aux personnes et instances habilitées à déposer et mettre à jour le document sur le portail ainsi qu'aux personnes et instances justifiant d'un intérêt à y avoir accès.

Mises à jour

Code du travail, article R4121-1 : L'employeur transcrit et met à jour dans un document unique les résultats de l'évaluation des risques pour la santé et la sécurité des travailleurs à laquelle il procède en application de l'article Article L4121-3

Code du travail, article R4121-2 : La mise à jour du document unique d'évaluation des risques professionnels est réalisée :

1° Au moins chaque année dans les entreprises d'au moins onze salariés

2° Lors de toute décision d'aménagement important modifiant les conditions de santé et de sécurité ou les conditions de travail

3° Lorsqu'une information supplémentaire intéressant l'évaluation d'un risque est portée à la connaissance de l'employeur

La mise à jour du programme annuel de prévention des risques professionnels et d'amélioration des conditions de travail ou de la liste des actions de prévention et de protection mentionnés au III de l'article L. 4121-3-1 est effectuée à chaque mise à jour du document unique d'évaluation des risques professionnels, si nécessaire.

VERSION	DATE DE CREATION	COMMENTAIRES
1	01/09/2024	
VERSION	DATE DE MISE A JOUR	COMMENTAIRES
2	24/11/2025	

PRESENTATION DE LA COLLECTIVITE

Autorité territoriale : **Communauté de communes du Serein**

56 agents

Responsable du projet : **Monsieur Le Président Xavier COURTOIS**

Pilote du projet : **Madame Marion GALLET**
Gestionnaire Comptabilité/Ressources Humaines

La communauté de communes du Serein regroupe 35 communes

Le siège social de la Communauté de Communes est fixé à L'ISLE SUR SEREIN

La communauté de communes exerce les compétences suivantes :

A) COMPETENCES OBLIGATOIRES

- 1) aménagement de l'espace pour la conduite d'actions d'intérêt communautaire
- 2) Actions de développement économique dans les conditions prévues à l'article L 4251-17
- 3) Gestion des milieux aquatiques et prévention des inondations (GEMAPI)
- 4) Aménagement, entretien et gestion des aires d'accueil des gens du voyage
- 5) Collecte et traitement des déchets des ménages et déchets assimilés

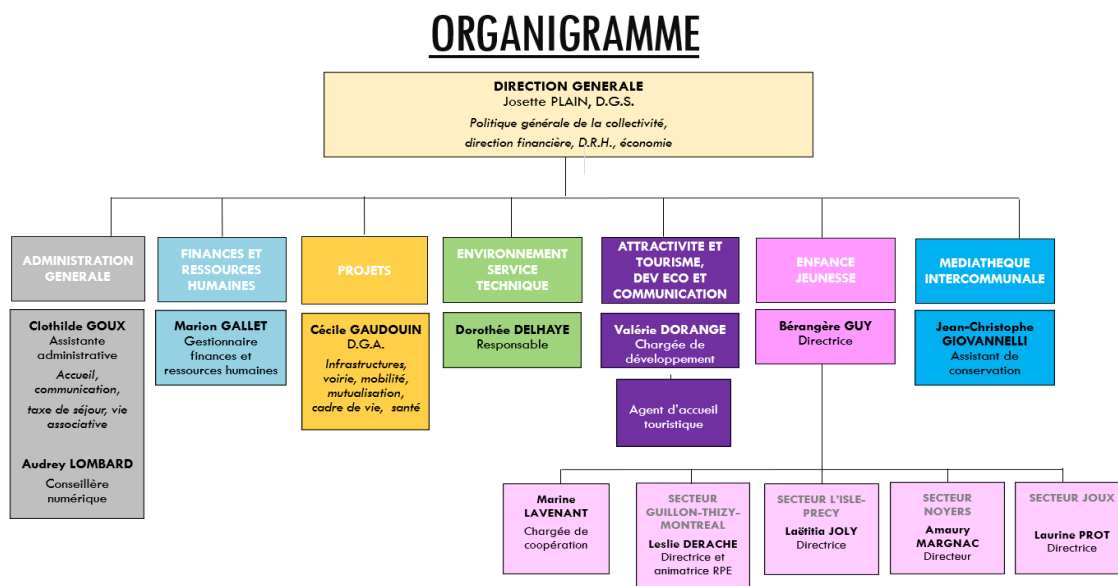
B) COMPETENCES OPTIONNELLES

- 1) Protection et mise en valeur de l'environnement
- 2) politique du logement et du cadre de vie
- 3) Création, aménagement et entretien de la voirie
- 4) Construction, entretien et fonctionnement d'équipements culturels et sportifs d'intérêt communautaire et d'équipements de l'enseignement préélémentaire et élémentaire d'intérêt communautaire
- 5) Action sociale d'intérêt communautaire

C) COMPETENCES FACULTATIVES

- 1) Aménagement numérique du territoire : Réseaux et services locaux de communications électroniques
- 2) Gestion des bâtiments
- 3) Assainissement non collectif
- 4) Tourisme
- 5) Santé
- 6) Mobilité
- 7) Travaux sous mandat
- 8) Actions ponctuelles et collaborations

Organigramme



LES FORMATIONS DANS LE DOMAINE DE LA SECURITE

Conduite d'engins

CACES	<input type="checkbox"/>
	<input type="checkbox"/>
	<input type="checkbox"/>
FIMO	<input type="checkbox"/>
(Formation initiale minimale obligatoire)	
FCO	<input type="checkbox"/>
(Formation continue obligatoire)	

Formation assistant/conseiller de prévention ☒ **1 agent**

Habilitation électrique

Habilitation	<input checked="" type="checkbox"/>	1 agent
Recyclages à jour	<input checked="" type="checkbox"/>	

Utilisation d'outils dangereux

Tronçonneuse	<input type="checkbox"/>
--------------	--------------------------

Produits chimiques dangereux

Risque chimique	<input checked="" type="checkbox"/>	4 agents
Phytosanitaires	<input type="checkbox"/>	

Activité physique

PRAP (Prévention des risques liés à l'activité physique)	<input type="checkbox"/>
Gestes et postures	<input type="checkbox"/>

Lutte incendie

Manipulation extincteur	<input type="checkbox"/>
-------------------------	--------------------------

Premiers secours

PSC 1 (Prévention et secours civiques de niveau 1)	<input type="checkbox"/>	
Sauveteur Secouriste du Travail	<input checked="" type="checkbox"/>	38 agents
recyclage à jour	<input checked="" type="checkbox"/>	

Autres formations

☐

LES ETAPES DE REALISATION DU DOCUMENT UNIQUE

Etape 1 :

Définir les unités de travail

Dans ce cadre réglementaire peu précis, l'autorité territoriale est donc libre d'appréhender l'unité de travail comme il le souhaite. Selon la collectivité, il s'agit de services, de postes de travail, d'une équipe de travail, d'un atelier, d'une activité...

Etape 2 :

Etablir les activités des unités de travail

Lister les différentes activités réalisées par chaque unité de travail de la collectivité, lister et décrire brièvement les principales tâches, le matériel et les produits utilisés.

Etape 3 :

Identifier les dangers et les risques associés

Un constat est réalisé permettant de relever une situation dangereuse
Pour chaque situation dangereuse, un ou plusieurs risques professionnels sont identifiés,
selon la liste pré-établie ci-dessous :

LES ETAPES DE REALISATION DU DOCUMENT UNIQUE

Les risques professionnels	
risques de chute de plain-pied	risques de chute de hauteur
risques liés à la manutention manuelle	risques liés à la manutention mécanique
risques liés à l'activité physique (gestes répétitifs, contraintes posturales)	risque lié à l'intervention d'entreprise(s) extérieure(s)
risques liés aux machines et équipements de travail	risques liés à la présence d'objets dangereux
risques liés aux effondrements et aux chutes d'objets	risques liés aux conditions climatiques
risques routiers, risques liés aux circulations internes	risques liés à la conduite d'engins
risques et nuisances liés au bruit	risques liés aux vibrations
risques liés à l'électricité	risques liés aux produits chimiques
risques biologiques (contamination)	risques liés au travail sur écran
risques d'incendie, d'explosion	risques liés au travail isolé
risques d'agressions animales	risques liés aux relations avec les usagers (agression)
risques psychosociaux	

LES ETAPES DE REALISATION DU DOCUMENT UNIQUE

Etape 4 :					
Evaluer les risques professionnels					
Cotation	Fréquence d'exposition F		Cotation Gravité G	comment se traduit la gravité	En termes médico-administratifs comment se traduit la gravité ?
1	Inhabituelle (1 à 7 j par an)		1	Gêne, inconfort, migraine, irritation, hématome	Avec arrêt de travail inférieur à une semaine ou sans arrêt de travail : pas de conséquences envisageables, pas de séquelles
2	Occasionnelle (1 à 2 jours par mois)		2	Plaie superficielle, blessure, TMS, foulure, lumbago	Arrêt de travail inférieur à 30 jours
3	Fréquente (1 à 2 jours par semaine)		3	Blessures avec séquelles : fracture, brûlure grave..	Accident possible avec arrêt de plus de 30 jours travail, CLM, CLD, incapacité temporaire
4	Continue (tous les jours, pas d'alternance)		4	Handicap Séquelles irréversibles Décès	Incapacité permanente ou partielle, inaptitude, réforme

LES ETAPES DE REALISATION DU DOCUMENT UNIQUE

Cotation	Maitrise du Risque M
1	Pas maitrisé
0,7	Peu maitrisé
0,5/ 0,4	Moyennement maitrisé
0,1	Bien maitrisé

Niveau de priorité	Risque = F X G X M	Niveau de risque	Conséquences
1	> 10	Risque important	Des mesures de prévention doivent être immédiatement appliquées
2	>5,5 à 10	Risque modéré	Des mesures de prévention doivent être prises à moyen terme
2	3 à <5,5	Risque modéré	Des mesures de prévention doivent être prises à moyen terme
3	<3	Risque faible	Les mesures de prévention déjà en place semblent suffisantes

Etape 5 :

Etablir un plan d'action

Suite à l'évaluation des risques professionnels, il faut déterminer les mesures de prévention à mettre en œuvre. Il s'agit de définir pour chaque risque, les mesures de prévention qui peuvent permettre d'éliminer ou d'atténuer le risque.

Ces mesures peuvent être des mesures relatives à :

- l'organisation (méthode de travail, horaire...)
- la technique (aménagement, matériel, construction...)
- l'humain : formation, information (formation spécifique, affichage au poste de travail consignes...) et surveillance médicale .

Ces mesures doivent être déterminées en fonction des principes généraux de prévention (article L4121-2 du code du travail).

LES UNITES DE TRAVAIL

Les unités de travail retenues pour la collectivité sont :

Le découpage du site en unité de travail			
Nom de l'unité de travail	Désignation	Pages	
Siège administratif	UT1	12	
Déchèterie	UT2	27	
Services Techniques	UT3	31	
Médiathèque	UT4	37	
Entretien des locaux	UT5	41	
RPE	UT6	44	
ATSEM	UT7	49	
Animateurs	UT8	54	
Responsables ALSH	UT9	60	
Agents de restauration scolaire	UT10	66	
Agents accompagnement transports scolaires	UT11	72	

UT 1

Siège administratif

8 agents	Bâtiment : 1 place Saint Georges, L'ISLE SUR SEREIN	Directrice Générale des Service Directrice Générale adjointe Directrice enfance jeunesse Chargée de coopération Chargée d'attractivité du territoire et du développement touristique Gestionnaire comptabilité et Ressources humaines Accueil Conseillère numérique
1 agent	Bâtiment : 12 place de la fontaine, L'ISLE SUR SEREIN	Responsable Environnement et technique

UNITE DE TRAVAIL : SIEGE ADMINISTRATIF											
Taches	Description de la tâche (matériel et produits utilisés...)	Risques identifiés	Evaluation des risques				Actions à mettre en œuvre	Responsable	Délai	Date de réalisation	
			Mesures de prévention existantes	G	F	M					Risque
Assistant de gestion administrative	Accueil physique et téléphonique : conseiller et orienter les usagers Gestion des courriers et courriels Traitement de dossier : préparation, synthèse, compte rendu, diffusion, rédaction de courriers et d'actes, archivage Participation au conseils communautaire le soir Assurer l'organisation logistique des réunion, ateliers, manifestations Gérer les moyens de communication de la CC Bureau d'accueil des usagers bâtiment N°1 (1er étage) • Travail sur ordinateur fixe avec 2 écrans non réglables • Gestes répétitifs dans l'utilisation du clavier et de la souris	Risques liés au travail sur écran	Eclairage naturel et artificiel Présence de stores 2 Ecrans Siège adaptable en hauteur et en inclinaison Dimension du bureau suffisant pour permettre l'organisation du poste de travail Pauses régulières pour se lever et marcher Casque téléphonique	2	4	0,5	4,00	Dotation : • Souris ergonomique • Porte document • 2 Ecrans réglable, inclinable, de grande taille • repose pied Information/formation de l'agent sur la prévention des risques liés au travail sur écran Sensibilisation à la réalisation d'exercices d'étirement réguliers au cours du travail pour prévenir les douleurs et la fatigue musculaire	Le Président La gestionnaire RH	2027	
		Risques liés aux relations avec les usagers	Seul le vendredi après midi Appel téléphonique avant de quitter le poste de travail	2	4	0,1	0,80	Formation des agents à la prévention des risques liés aux interactions avec les usagers (gestion des conflits, de l'agressivité, de la violence...)	Le Président La gestionnaire RH	2027	
		Risques psychosociaux	Réunion hebdomadaire avec la direction	2	4	0,1	0,80				
		Risques liés aux équipements de travail	Matériel en bon état	2	3	0,5	3,00	Mettre à disposition un escabeau 3 marches	Le Président La gestionnaire RH	2027	
		Risques liés à la manutention manuelle	Transport de matériel pour les ateliers ou manifestations	3	2	0,7	4,20	Prévoir une aide technique au transport (chariot, diable)	Le Président La gestionnaire RH	2027	
		Risques liés aux ambiances lumineuses	Présence de lumière naturelle et artificielle Volets et stores aux fenêtres aux fenêtres	1	4	0,1	0,40				
		Risques liés aux ambiances thermiques	Chauffage Ventilateur	1	4	0,1	0,40				

UNITE DE TRAVAIL : SIEGE ADMINISTRATIF											
Taches	Description de la tâche (matériel et produits utilisés...)	Risques identifiés	Evaluation des risques				Actions à mettre en œuvre	Responsable	Délai	Date de réalisation	
			Mesures de prévention existantes	G	F	M					Risque
Ressources humaines / Finances	Gestion des appels téléphoniques et mail Suivi du budget Comptabilité Gestion paie et carrière des agents Gestion de régies Bureau au 1er étage du bâtiment N°1 • Travail sur ordinateur fixe avec 2 écrans non réglables, souris ergonomique verticale, repose pied • Gestes répétitifs dans l'utilisation du clavier et de la souris	Risques liés au travail sur écran	Eclairage naturel et artificiel Présence de stores 2 Ecrans Siège adaptable en hauteur usager Pauses régulières pour se lever et marcher	2	3	0,5	3,00	Dotation : • Porte document • 2 Ecrans réglable, inclinable, de grande taille • remplacer le fauteuil dactylo réglable Information/formation de l'agent sur la prévention des risques liés au travail sur écran Sensibilisation à la réalisation d'exercices d'éirement réguliers au cours du travail pour prévenir les douleurs et la fatigue musculaire	Le Président La gestionnaire RH	2027	
		Risques liés aux échanges relations	RDV dans le bureau ou salle de réunion	2	4	0,1	0,80				
		Risques psychosociaux	Réunion hebdomadaire avec la direction	2	4	0,1	0,80				
		Risques liés aux transport de fond	Utilisation du véhicule personnel Transport à la trésorerie Alternance des jours de dépôt Déclaration de régisseur	3	2	0,5	3,00	Instaurer un protocole en cas d'accidents ou incidents (qui alerter...) Faire remplir aux agents une attestation sur l'honneur de détention du permis de conduire et d'assurance personnelle de leur véhicule à usage professionnel	Le Président La gestionnaire RH	2027	
		Risques routiers	Utilisation du véhicule personnel	4	2	0,5	4,00	Faire remplir aux agents une attestation sur l'honneur de détention du permis de conduire et d'assurance personnelle de leur véhicule à usage professionnel Instaurer un protocole en cas d'accidents ou incidents (qui alerter...) Information/formation aux bonnes pratiques de prévention du risque routier	Le Président La gestionnaire RH	2027	
		Risques liés aux équipements de travail	Matériel en bon état	1	3	0,1	0,30				

UNITE DE TRAVAIL : SIEGE ADMINISTRATIF											
Taches	Description de la tâche (matériel et produits utilisés...)	Risques identifiés	Evaluation des risques				Actions à mettre en œuvre	Responsable	Délai	Date de réalisation	
			Mesures de prévention existantes	G	F	M					Risque
		Risques liés aux ambiances lumineuses	Présence de lumière naturelle et artificielle Stores aux fenêtres aux fenêtres	1	4	0,1	0,40				
		Risques liés aux ambiances thermiques	Chauffage Ventilateur	1	4	0,1	0,40				
Conseillère numérique	Accompagne et conseil les usagers dans leurs utilisations quotidiennes du numérique Sensibiliser aux enjeux du numérique et favoriser des usages citoyens et critiques Faire gagner les usagers en autonomie dans la réalisation de leurs démarches administratives en ligne Aider les usagers à l'utilisation quotidienne de leurs outils multimédia Aider au dépannage de dysfonctionnements courants Organisation d'ateliers collectifs Participation aux manifestation de la CC ou de partenaires Permanence en Bureau d'accueil des usagers sur différents sites de la CC, mise à disposition par les collectivité de bureau d'accueil (mairie, MSAP...) Rendez-vous au domicile des usagers Bureau fixe au N°1	Risques liés au travail sur écran	Au poste à l'Isle sur Serein : Eclairage naturel et artificiel Présence de stores 2 Ecrans Siège adaptable en hauteur et en inclinaison Souris ergonomique Dimension du bureau suffisant pour permettre l'organisation du poste de travail Pausas régulières pour se lever et marcher Au poste sur les autres sites (permanence) : Ordinateur portable Siège ou fauteuil selon les lieux de permanence Table ou bureau selon les lieux de permanence	2	4	0,5	4,00	Au poste à l'Isle sur Serein : Dotation : • Porte document • repose pied Au poste sur les autres sites • Support pour ordinateur portable • Clavier et souris ergonomique sans fil Information/formation de l'agent sur la prévention des risques liés au travail sur écran Sensibilisation à la réalisation d'exercices d'éirement réguliers au cours du travail pour prévenir les douleurs et la fatigue musculaire	Le Président La gestionnaire RH	2027	
		Risques liés aux relations avec les usagers	Planning partagé précisant les lieux, les heures et adresse des permanence ou RDV chez l'usagers	2	4	0,1	0,80	Formation des agents à la prévention des risques liés aux interactions avec les usagers (gestion des conflits, de l'agressivité, de la violence...)	Le Président La gestionnaire RH	2027	
		Risques routiers	Utilisation du véhicule personnel	4	3	0,5	6,00	Faire remplir aux agents une attestation sur l'honneur de détention du permis de conduire et d'assurance personnelle de leur véhicule à usage professionnel Instaurer un protocole en cas d'accidents ou incidents (qui alerter...) Information/formation aux bonnes pratiques de prévention du risque routier	Le Président La gestionnaire RH	2026	
		Risques psychosociaux	Réunion hebdomadaire avec la direction	2	4	0,1	0,80				

UNITE DE TRAVAIL : SIEGE ADMINISTRATIF											
Taches	Description de la tâche (matériel et produits utilisés...)	Risques identifiés	Evaluation des risques				Actions à mettre en œuvre	Responsable	Délai	Date de réalisation	
			Mesures de prévention existantes	G	F	M					Risque
		Risques liés aux équipements de travail	Matériel en bon état	2	3	0,5	3,00	Mettre à disposition un escabeau 3 marches	Le Président La gestionnaire RH	2027	
		Risques liés à la manutention manuelle	Transport de matériel pour les ateliers ou manifestations	3	2	0,7	4,20	Prévoir une aide technique au transport (chariot, diable)	Le Président La gestionnaire RH	2027	
		Risques liés aux ambiances lumineuses	Variable selon les sites	1	4	0,7	2,80				
		Risques liés aux ambiances thermiques	Variable selon les sites	1	4	0,7	2,80				
Responsable Environnement et TECHNIQUE	Poste à responsabilité Participe et Mets en œuvre les projets de la collectivité Participe au collectif de direction générale Pilote et optimise les ressources de son secteur Représente la collectivité et collabore avec les acteurs du territoire de son secteur Management du Pôle Veille réglementaire Sensibilisation des usagers lors d'animation d'ateliers ou lors d'évènement en lien avec l'environnement ou les missions de la CC sur le territoire Encadrement d'une équipe, gestion de l'absentéisme Bureau au 1er étage du bâtiment N°12 • Travail sur ordinateur fixe avec 2 écrans non réglables • Gestes répétitifs dans l'utilisation du clavier et de la souris	Risques liés au travail sur écran	Eclairage naturel et artificiel Présence de stores Eclairage naturel et artificiel Présence de stores 2 Ecrans Siège adaptable en hauteur et en inclinaison Dimension du bureau suffisant pour permettre l'organisation du poste de travail Alternance des tâches pour éviter les gestes répétitifs Pauses régulières pour se lever et marcher	2	3	0,5	3,00	Dotation : • Souris ergonomique • Porte document • 2 Ecrans réglable, inclinable, de grande taille Information/formation de l'agent sur la prévention des risques liés au travail sur écran Sensibilisation à la réalisation d'exercices d'étiement réguliers au cours du travail pour prévenir les douleurs et la fatigue musculaire	Le Président La gestionnaire RH	2027	
		Risques liés aux équipements de travail	Matériel en bon état	1	3	0,1	0,30				
		Risques liés aux relations avec les partenaires / prestataire	RDV dans le bureau ou salle de réunion ou à l'extérieur	2	4	0,1	0,80				

UNITE DE TRAVAIL : SIEGE ADMINISTRATIF											
Taches	Description de la tâche (matériel et produits utilisés...)	Risques identifiés	Evaluation des risques				Actions à mettre en œuvre	Responsable	Délai	Date de réalisation	
			Mesures de prévention existantes	G	F	M					Risque
		Risques psychosociaux	Réunion hebdomadaire avec la direction	2	4	0,1	0,80				
		Risques routiers	Utilisation des véhicules personnels	4	3	0,5	6,00	Faire remplir aux agents une attestation sur l'honneur de détention du permis de conduire et d'assurance personnelle de leur véhicule à usage professionnel Instaurer un protocole en cas d'accidents ou incidents (qui alerter...) Information/formation aux bonnes pratiques de prévention du risque routier	Le Président La gestionnaire RH	2026	
		Risques liés aux ambiances lumineuses	Présence de lumière naturelle et artificielle Stores aux fenêtres aux fenêtres	1	4	0,1	0,40				
		Risques liés aux ambiances thermiques	Chauffage Ventilateur	1	4	0,1	0,40				
Directrice et coordinatrice enfance et écoles	Poste à responsabilité Participer à la conception, à l'organisation et la mise en œuvre et à l'évaluation du projet éducatif de la collectivité en direction de l'enfance, de la jeunesse et de l'éducation. Assister et conseiller les élus dans ces différents domaines. Identifier, animer et développer les partenariats institutionnels, privés, associatifs. Concevoir et piloter les projets enfance, jeunesse et éducation en favorisant la transversalité. Produire ou mettre en place des outils de pilotage, indicateurs, tableaux de bord. Diriger et animer les services. Assurer le management	Risques liés au travail sur écran	Eclairage naturel (peu lumineux) et artificiel Présence de stores 1 Ecran Siège adaptable en hauteur et en inclinaison Dimension du bureau suffisant pour permettre l'organisation du poste de travail Pauses régulières pour se lever et marcher	2	3	0,5	3,00	Dotation : • Souris ergonomique • Porte document • 2 Ecrans réglable, inclinable, de grande taille Information/formation de l'agent sur la prévention des risques liés au travail sur écran Sensibilisation à la réalisation d'exercices d'éirement réguliers au cours du travail pour prévenir les douleurs et la fatigue musculaire	Le Président La gestionnaire RH	2027	

UNITE DE TRAVAIL : SIEGE ADMINISTRATIF											
Taches	Description de la tâche (matériel et produits utilisés...)	Risques identifiés	Evaluation des risques				Actions à mettre en œuvre	Responsable	Délai	Date de réalisation	
			Mesures de prévention existantes	G	F	M					Risque
	opérationnel de la direction. Préparer et assurer le suivi du budget du et des dispositifs spécifiques. Gestion de l'absentéisme et du respect des taux d'encadrement Déplacement sur les différents sites Bureau au bâtiment N°1 (1ere étage) • Travail sur ordinateur fixe avec 1 écran non réglables • Gestes répétitifs dans l'utilisation du clavier et de la souris	Risques liés aux équipements de travail	Matériel en bon état	1	3	0,1	0,30				
		Risques psychosociaux	Réunion hebdomadaire avec la direction	2	4	0,1	0,80				
		Risques routiers	Utilisation des véhicules personnels	4	3	0,5	6,00	Faire remplir aux agents une attestation sur l'honneur de détention du permis de conduire et d'assurance personnelle de leur véhicule à usage professionnel Instaurer un protocole en cas d'accidents ou incidents (qui alerter...) Information/formation aux bonnes pratiques de prévention du risque routier	Le Président La gestionnaire RH	2026	
		Risques liés aux ambiances lumineuses	Présence de lumière naturelle et artificielle Stores aux fenêtres aux fenêtres	1	4	0,1	0,40				
		Risques liés aux ambiances thermiques	Chauffage Ventilateur	1	4	0,1	0,40				

UNITE DE TRAVAIL : SIEGE ADMINISTRATIF													
Taches	Description de la tâche (matériel et produits utilisés...)	Risques identifiés	Evaluation des risques				Actions à mettre en œuvre	Responsable	Délai	Date de réalisation			
			Mesures de prévention existantes	G	F	M					Risque		
Chargée de coopération	Poste à responsabilité Coopération spécifique à la continuité éducative Coopération spécifique à l'animation de la vie sociale Coordination administrative Déplacement sur les différents sites Bureau au bâtiment N°1 (1ere étage) • Travail sur ordinateur portable avec 2 écrans réglables • Gestes répétitifs dans l'utilisation du clavier et de la souris	Risques liés au travail sur écran	Eclairage naturel (peu lumineux) et artificiel Présence de stores 2 à 3 Ecrans Siège adaptable en hauteur et en inclinaison Dimension du bureau suffisant pour permettre l'organisation du poste de travail Pauses régulières pour se lever et marcher	2	3	0,5	3,00	Dotation : • Souris ergonomique • Porte document Information/formation de l'agent sur la prévention des risques liés au travail sur écran Sensibilisation à la réalisation d'exercices d'éirement réguliers au cours du travail pour prévenir les douleurs et la fatigue musculaire	Le Président La gestionnaire RH	2027			
		Risques liés aux équipements de travail	Matériel en bon état	1	3	0,1	0,30						
		Risques liés aux relations avec les partenaires / prestataire	RDV dans le bureau ou salle de réunion ou à l'extérieur	2	4	0,1	0,80						
		Risques psychosociaux	Réunion hebdomadaire avec la direction	2	4	0,1	0,80						
		Risques routiers	Utilisation des véhicules personnels	4	3	0,5	6,00	Faire remplir aux agents une attestation sur l'honneur de détention du permis de conduire et d'assurance personnelle de leur véhicule à usage professionnel Instaurer un protocole en cas d'accidents ou incidents (qui alerter...) Information/formation aux bonnes pratiques de prévention du risque routier	Le Président La gestionnaire RH	2026			

UNITE DE TRAVAIL : SIEGE ADMINISTRATIF											
Taches	Description de la tâche (matériel et produits utilisés...)	Risques identifiés	Evaluation des risques				Actions à mettre en œuvre	Responsable	Délai	Date de réalisation	
			Mesures de prévention existantes	G	F	M					Risque
		Risques liés aux ambiances lumineuses	Présence de lumière naturelle et artificielle Stores aux fenêtres aux fenêtres	1	4	0,1	0,40				
Chargée de développement touristique et de l'attractivité du territoire	Poste à responsabilité Mise en œuvre de la politique du territoire participation au suivi des projets touristiques du territoire Déplacement sur les différents sites Bureau au RDC du bâtiment N°1 • Travail sur ordinateur portable • Gestes répétitifs dans l'utilisation du clavier et de la souris	Risques liés au travail sur écran	Eclairage naturel et artificiel Présence de stores 1 écran d'ordinateur portable Siège non adaptable en hauteur et en inclinaison Dimension du bureau suffisant pour permettre l'organisation du poste de travail Pauses régulières pour se lever et marcher	2	4	0,5	4,00	Dotation : • Souris ergonomique • Porte document • 2 Ecrans réglable, inclinable, de grande taille • repose pied Information/formation de l'agent sur la prévention des risques liés au travail sur écran Sensibilisation à la réalisation d'exercices d'étirement réguliers au cours du travail pour prévenir les douleurs et la fatigue musculaire	Le Président La gestionnaire RH	2027	
		Risques psychosociaux	Réunion hebdomadaire avec la direction	2	4	0,1	0,80				
		Risques liés aux équipements de travail	Matériel en bon état Télétravail fréquent dans des conditions inconnues	2	3	0,5	3,00				
		Risques routiers	Utilisation des véhicules personnels		4	3	0,5	6,00	Faire remplir aux agents une attestation sur l'honneur de détention du permis de conduire et d'assurance personnelle de leur véhicule à usage professionnel Instaurer un protocole en cas d'accidents ou incidents (qui alerter...) Information/formation aux bonnes pratiques de prévention du risque routier	Le Président La gestionnaire RH	2026

UNITE DE TRAVAIL : SIEGE ADMINISTRATIF												
Taches	Description de la tâche (matériel et produits utilisés...)	Risques identifiés	Evaluation des risques				Actions à mettre en œuvre	Responsable	Délai	Date de réalisation		
			Mesures de prévention existantes	G	F	M					Risque	
		Risques liés aux relations avec les partenaires / prestataire	RDV dans le bureau ou salle de réunion ou à l'extérieur	2	4	0,1	0,80	Prévoir une aide technique au transport (chariot, diable)	Le Président La gestionnaire RH	2027		
		Risques liés aux ambiances lumineuses	Présence de lumière naturelle et artificielle Volets et stores aux fenêtres aux fenêtres	1	4	0,1	0,40					
Directrice générale des services	Poste à responsabilité Elabore et participe aux projets de la collectivité Impulsion et conduite des stratégie de la collectivité Mets en œuvre, pilote et évalue les politiques locales Pilote et optimise les ressources de la collectivité Pilote les équipes de direction Représente la collectivité et collabore avec les acteurs du territoire de son secteur Veille réglementaire Participation aux commissions et conseils communautaires Déplacement sur les différents sites Bureau au 1er étage du bâtiment N°1 • Travail sur ordinateur fixe avec 2 écrans non réglables, repose pied • Gestes répétitifs dans l'utilisation du clavier et de la souris	Risques liés aux ambiances thermiques	Chauffage Ventilateur	1	4	0,1	0,40					
		Risques liés aux équipements de travail	Matériel en bon état	1	3	0,1	0,30					
		Risques liés aux relations avec les partenaires / prestataire	RDV dans le bureau ou salle de réunion ou à l'extérieur	2	4	0,1	0,80					
		Risques psychosociaux	Réunion hebdomadaire avec la direction	2	4	0,1	0,80					

UNITE DE TRAVAIL : SIEGE ADMINISTRATIF											
Taches	Description de la tâche (matériel et produits utilisés...)	Risques identifiés	Evaluation des risques				Actions à mettre en œuvre	Responsable	Délai	Date de réalisation	
			Mesures de prévention existantes	G	F	M					Risque
		Risques routiers	Utilisation des véhicules personnels	4	3	0,5	6,00	Faire remplir aux agents une attestation sur l'honneur de détention du permis de conduire et d'assurance personnelle de leur véhicule à usage professionnel Instaurer un protocole en cas d'accidents ou incidents (qui alerter...) Information/formation aux bonnes pratiques de prévention du risque routier	Le Président La gestionnaire RH	2026	

UNITE DE TRAVAIL : SIEGE ADMINISTRATIF													
Taches	Description de la tâche (matériel et produits utilisés...)	Risques identifiés	Evaluation des risques				Actions à mettre en œuvre	Responsable	Délai	Date de réalisation			
			Mesures de prévention existantes	G	F	M					Risque		
		Risques liés aux ambiances lumineuses	Présence de lumière naturelle et artificielle Stores aux fenêtres aux fenêtres	1	4	0,1	0,40						
		Risques liés aux ambiances thermiques	Chauffage Ventilateur	1	4	0,1	0,40						
Directrice générale adjointe des services	Poste à responsabilité Participe et Mets en œuvre les projets de la collectivité Participe au collectif de direction générale Pilote et optimise les ressources de son secteur Représente la collectivité et collabore avec les acteurs du territoire de son secteur Veille réglementaire Participation aux commissions et conseils communautaires déplacements sur les différents sites Bureau au 1er étage du bâtiment N°1 • Travail sur ordinateur fixe avec 2 écrans non réglables, repose pied • Gestes répétitifs dans l'utilisation du clavier et de la souris	Risques liés au travail sur écran	Eclairage naturel (peu lumineux) et artificiel Présence de stores 2 Ecrans Siège adaptable en hauteur et en inclinaison Repose pied Dimension du bureau suffisant pour permettre l'organisation du poste de travail Pauses régulières pour se lever et marcher	2	3	0,5	3,00	Dotation : • Souris ergonomique • Porte document • 2 Ecrans réglable, inclinable, de grande taille Information/formation de l'agent sur la prévention des risques liés au travail sur écran Sensibilisation à la réalisation d'exercices d'étirement réguliers au cours du travail pour prévenir les douleurs et la fatigue musculaire	Le Président La gestionnaire RH	2027			
		Risques liés aux équipements de travail	Matériel en bon état	1	3	0,1	0,30						
		Risques liés aux relations avec les partenaires / prestataire	RDV dans le bureau ou salle de réunion ou à l'extérieur	2	4	0,1	0,80						
		Risques psychosociaux	Réunion hebdomadaire avec la direction	2	4	0,1	0,80						

UNITE DE TRAVAIL : SIEGE ADMINISTRATIF											
Taches	Description de la tâche (matériel et produits utilisés...)	Risques identifiés	Evaluation des risques				Actions à mettre en œuvre	Responsable	Délai	Date de réalisation	
			Mesures de prévention existantes	G	F	M					Risque
		Risques routiers	Utilisation des véhicules personnels	4	3	0,5	6,00	Faire remplir aux agents une attestation sur l'honneur de détention du permis de conduire et d'assurance personnelle de leur véhicule à usage professionnel Instaurer un protocole en cas d'accidents ou incidents (qui alerter...) Information/formation aux bonnes pratiques de prévention du risque routier	Le Président La gestionnaire RH	2026	
		Risques liés aux ambiances lumineuses	Présence de lumière naturelle et artificielle Stores aux fenêtres aux fenêtres	1	4	0,1	0,40				
		Risques liés aux ambiances thermiques	Chauffage Ventilateur	1	4	0,1	0,40				
Déplacement domicile-travail		Risques routiers	Contrôle technique du véhicule Respect du code de la route Présence dans le véhicule du gilet haute visibilité et triangle de signalisation Moyen d'alerte : téléphone portable	4	4	0,5	8,00	Instaurer un protocole en cas d'accidents ou incidents (qui alerter...) Information/formation aux bonnes pratiques de prévention du risque routier	Le Président La gestionnaire RH	2026	
		Risques de chute de plain pied		2	3	0,5	3,00				
Bâtiment 1 place Saint Georges	Travail dans un lieu comportant : • Des installations électriques • Des produits d'entretien • Un wc et trois points d'eau • Un escalier	Risques liés aux incendies	Présence d'extincteurs faciles d'accès Maintenance annuelle des extincteurs Formation des agents à la manipulation des extincteurs Signalisation des issues de secours Présence de blocs autonomes d'éclairage de sécurité Registre sécurité	4	2	0,5	4,00	Afficher des numéros des services de secours Afficher le plan d'évacuation	Le Président La gestionnaire RH	2027	
		Risques liés à l'électricité	Electricité aux normes La vérifications des installations électriques	4	2	0,1	0,80				

UNITE DE TRAVAIL : SIEGE ADMINISTRATIF												
Taches	Description de la tâche (matériel et produits utilisés...)	Risques identifiés	Evaluation des risques				Actions à mettre en œuvre	Responsable	Délai	Date de réalisation		
			Mesures de prévention existantes	G	F	M					Risque	
		Risques de chutes de plain pied		3	3	0,1	0,90					
		Risques de chutes de hauteurs	Main courante	3	3	0,1	0,90					
		Risques biologiques	Nettoyage et désinfection des surfaces Aération des locaux Application des recommandations sanitaires Port de protections adaptées : Masques, gants Sanitaires	2	3	0,5	3,00					
		Risques liés à l'amiante	Pour les bâtiments construits avant 1997	4	3	0,5	6,00	Consulter le DTA / Les DTA réalisés avant 2012 ne prenaient en compte que les matériaux de la liste A. En conséquence, tout Dossier Technique Amiante, datant d'avant 2012, doit être refait ou complété en tenant compte des listes de repérage A, B et C	Le Président La gestionnaire RH	2026		
Bâtiment 12 place de la Fontaine	Travail dans un lieu comportant : • Des installations électriques • Des produits inflammables • Un atelier avec le stockage de matériel • Un point d'eau	Risques liés aux incendies	Présence d'extincteurs faciles d'accès Maintenance annuelle des extincteurs Formation des agents à la manipulation des extincteurs Signalisation des issues de secours Présence de blocs autonomes d'éclairage de sécurité Registre sécurité	4	2	0,5	4,00	Afficher des numéros des services de secours Afficher le plan d'évacuation	Le Président La gestionnaire RH	2027		
		Risques liés à l'électricité	Electricité aux normes La vérifications des installations électriques	4	2	0,1	0,80					
		Risques de chutes de plain pied		3	3	0,1	0,90					
		Risques de chutes de hauteurs	Main courante	3	3	0,1	0,90					
		Risques biologiques	Nettoyage et désinfection des surfaces Aération des locaux Application des recommandations sanitaires Port de protections adaptées : Masques, gants Sanitaires	2	3	0,1	0,60					

UNITE DE TRAVAIL : SIEGE ADMINISTRATIF											
Taches	Description de la tâche (matériel et produits utilisés...)	Risques identifiés	Evaluation des risques				Actions à mettre en œuvre	Responsable	Délai	Date de réalisation	
			Mesures de prévention existantes	G	F	M					Risque
		Risques liés à l'amiante	Pour les bâtiments construits avant 1997	4	3	0,5	6,00	Consulter le DTA / Les DTA réalisés avant 2012 ne prenaient en compte que les matériaux de la liste A. En conséquence, tout Dossier Technique Amiante, datant d'avant 2012, doit être refait ou complété en tenant compte des listes de repérage A, B et C	Le Président La gestionnaire RH	2026	

UT2
Déchèteries

2 agents (+ 3 suppléants)	<u>Lieux d'intervention :</u> L'Isle-sur-Serein Noyers Ouverture par demi journées du lundi au vendredi Ouverture la journée le samedi
------------------------------	---

UNITE DE TRAVAIL : DECHETERIE											
Tâches	Description de la tâche (matériel et produits utilisés...)	Risques identifiés	Evaluation des risques				Actions à mettre en œuvre	Responsable	Délai	Date de réalisation	
			Mesures de prévention existantes	G	F	M					Risque
Assurer l'accueil, l'accompagnement des différents usagers et le bon déroulement du tri des apports dans une déchetterie	Réception des déchets et vérification de leur bonne affectation dans les filières : Accueillir et guider les usagers Aider, si nécessaire, les utilisateurs à décharger Enregistrer les dépôts avec des matériels adaptés Identifier les dépôts pouvant être destinés au réemploi Surveiller la qualité du tri des déchets Veiller à la bonne affectation des déchets	Risques liés aux relations avec les usagers	Règlement intérieur des déchèteries Téléphone professionnel Formation sauveteur secouriste du travail	1	3	0,5	1,50	Réaliser un affichage des consignes à suivre en cas d'incident et d'accident Afficher les numéros d'urgence	Le Président La responsable Environnement Technique la gestionnaire RH	2027	
		Risques routiers	Vêtements haute visibilité (gilet jaune ou parka)	4	4	0,5	8,00	Améliorer la signalétique horizontale et verticale de circulation sur tous les sites : des travaux de rénovation des déchèteries est prévus en 2025	Le Président La responsable Environnement Technique la gestionnaire RH	2026	
		Risques liés à la manutention manuelle	Aide à la manutention (transpalette) Manipulation des bacs grillagés des électroménagers difficile	3	3	0,7	6,30				
	Gardiennage et protection du site Enlever les dépôts sauvages autour du site Entretien le site et le périmètre rattaché Mettre en application les procédures d'urgence Ouvrir et fermer le site conformément au règlement intérieur	Risques liés aux produits chimiques	Gants lunette de protection Vêtements de travail Affichage des consignes de tri dans le local des déchets chimiques Point d'eau, douche et sanitaires	4	2	0,5	4,00	Mettre à disposition un masque de protection pour l'utilisation des bombes de peinture pour le marquage des gros électroménagers Prévoir un rince œil Formation des agents à la prévention du risque chimique	Le Président La responsable Environnement Technique la gestionnaire RH	2027	
		Risques de chutes de hauteur	Rehausse de muret	4	2	0,1	0,80				
	Gestion et suivi des rotations des bennes Demander aux prestataires l'enlèvement des contenants Réceptionner les prestataires lors de l'enlèvement des bennes	Risques de chutes de plain-pied	Chaussures de sécurité zones de circulation non encombrées Risque de verglas dans le local des déchets chimiques	2	3	0,5	3,00	Lors de la rénovation du site, le local de déchet des produits chimiques sera déplacé et rénové afin de limiter la formation de plaque de verglas	Le Président La responsable Environnement Technique la gestionnaire RH	2027	
		Risques liés aux chutes et d'objets	Stockage des bacs de produits chimiques sur des étagères (> 2m) : stockage des bacs vides en hauteur et bacs pleins à hauteur d'homme	3	3	0,5	4,50	Lors de la rénovation du site, permettre un stockage à hauteur d'homme ou un transport via un aide technique (chariot, transpalette) limitant le port des bacs	Le Président La responsable Environnement Technique la gestionnaire RH	2027	
		Risques liés à l'activité physique	Crochet pour récupérer les éléments dans les bacs de tri	3	3	0,5	4,50	Sac de récupération des tissus (couette, oreiller) : aide humaine ou fractionner les sacs	Le Président La responsable Environnement Technique la gestionnaire RH	2027	
		Risque lié aux équipements de travail	Trousse de secours Formation sauveteur secouriste du travail	3	3	0,1	0,90	Rédaction de consignes en cas d'accident ou d'incident Mettre en place un carnet de suivi du contenu de la trousse de secours (inventaire, dates de péremption...)	Le Président La responsable Environnement Technique la gestionnaire RH	2027	
		Risques liés à la circulation	Vêtement haute visibilité (gilet jaune ou parka)	4	3	0,5	6,00	Protocole de chargement et de déchargement Améliorer la signalétique horizontale et verticale de circulation sur tous les sites : des travaux de rénovation des déchèteries est prévus en 2025	Le Président La responsable Environnement Technique la gestionnaire RH	2026	

UNITE DE TRAVAIL : DECHETERIE											
Tâches	Description de la tâche (matériel et produits utilisés...)	Risques identifiés	Evaluation des risques				Actions à mettre en œuvre	Responsable	Délai	Date de réalisation	
			Mesures de prévention existantes	G	F	M					Risque
	Local de travail sur chaque site : Travail dans un lieu comportant : • Des installations électriques • Des produits inflammables • Un stockage de matériel • Un point d'eau / douche	Risques liés aux incendies	'Présence d'extincteurs Maintenance annuelle des extincteurs Formation des agents à la manipulation des extincteurs	4	3	0,4	4,80	Réaliser un affichage des consignes à suivre en cas d'incident et d'accident Afficher les numéros d'urgence	Le Président La responsable Environnement Technique la gestionnaire RH	2027	
		Risques liés à l'électricité	Electricité aux normes Vérification annuelle des installations électriques par un prestataire agréé	4	3	0,1	1,20				
		Risques liés aux ambiances thermiques	Vêtement de travail selon la saison	2	4	0,5	4,00	Aménager les horaires en cas de fortes chaleurs Prévoir une zone ombragée en dehors du local	Le Président La responsable Environnement Technique la gestionnaire RH	2027	
		Risques liés aux ambiances lumineuses	Lumière artificielle et naturelle dans le local administratif	1	4	0,1	0,40				
		Risques liés au travail sur écran	Chaise dactylo, bureau	1	4	0,1	0,40	Information/formation de l'agent sur la prévention des risques liés au travail sur écran Sensibilisation à la réalisation d'exercices d'étirement réguliers au cours du travail pour prévenir les douleurs et la fatigue musculaire	Le Président La responsable Environnement Technique la gestionnaire RH	2027	
		Risques liés au travail isolé	Téléphone professionnel	2	4	0,5	4,00	Procédure à établir : que faire en cas d'incident/accident ?, mise en place de système d'alerte	Le Président La responsable Environnement Technique la gestionnaire RH	2027	
		Risques biologiques	Nettoyage et désinfection des surfaces Aération des locaux Application des recommandations sanitaires Port de protections adaptées : Masques, gants Sanitaires	2	3	0,1	0,60				
		Risques psychosociaux	Responsable du service technique Planning d'ouverture des déchèteries Suppléance prévue en cas d'absence	2	4	0,1	0,80				

UNITE DE TRAVAIL : DECHETERIE											
Tâches	Description de la tâche (matériel et produits utilisés...)	Risques identifiés	Evaluation des risques				Actions à mettre en œuvre	Responsable	Délai	Date de réalisation	
			Mesures de prévention existantes	G	F	M					Risque
	Déplacement domicile-travail	Risques routiers	Contrôle technique du véhicule Respect du code de la route Présence dans le véhicule du gilet haute visibilité et triangle de signalisation Moyen d'alerte : téléphone portable	4	4	0,5	8,00	Instaurer un protocole en cas d'accidents ou incidents (qui alerter...) Information/formation aux bonnes pratiques de prévention du risque routier	Le Président La responsable Environnement Technique la gestionnaire RH	2026	
		Risques de chute de plain pied		2	3	0,5	3,00				

UT3

Service technique

<p>1 agent Entretien des Espaces Verts Maintenance des bâtiments</p>	<p><u>Lieux d'intervention :</u> Ecoles Déchèteries MAM/RPE Gymnase Espace santé</p>
--	--

UNITE DE TRAVAIL : SERVICES TECHNIQUES											
Activités	Description de la tâche (matériel et produits utilisés...)	Risques identifiés	Evaluation des risques				Actions à mettre en œuvre	Responsable	Délai	Date de réalisation	
			Mesures de prévention existantes	G	F	M					Risque
Espaces verts : Entretien et mise en valeur des espaces verts	Intervention sur le domaine routier ou en bordure de route VLU + remorque Tondeuse autoportée	Risques routiers	permis B Signalisation pour les chantiers fixes avec cônes de signalisation Transport de la tondeuse autoportée dans une remorque + utilisation sur la voie publique	3	3	0,7	6,30	Délivrer un ordre de mission Attestation de détention de permis de conduire La tondeuse autoportée doit être immatriculée pour être utilisée sur la voie publique Munir de gyrophare le VLU et la tondeuse autoportée Equiper de bandes réfléchissantes le VLU et remorque Au vu du territoire et de la dimension des lieux d'intervention avec la tondeuse autoportée, étudier la possibilité le remplacement du matériel Equiper de panneaux de signalisation type AK	Le Président La responsable Environnement Technique La gestionnaire RH	2026	
	Mouvements répétitifs et postures contraignantes, Exposition aux vibrations, au bruit,, Manutention de charges lors :Tonte Débroussaillage Taille des haies Taille des arbres (prestataire extérieur) Désherbage	Risques liés aux machines et équipements de travail	Chaussures et bottes de sécurité, Veste HV, Gants thermique, protections auditives	3	3	0,7	6,30	Prévoir une dotation en EPI et vêtements de travail : casque intégral pour les espaces verts, pantalon et veste anti coupe, Gants de manutention et de protection chimique, pantalon de travail	Le Président La responsable Environnement Technique La gestionnaire RH	2026	
	Autoportée Débroussailleuses thermiques et électrique Taille haies thermique Autotractée Sécateur	Risques liés au bruit		2	3	0,5	3,00	Casque intégral pour les espaces verts	Le Président La responsable Environnement Technique La gestionnaire RH	2027	
		Risques liés à la manutention	Véhicule + remorque avec rampe pour le transport du matériel Diable pour le transport du matériel électroportatif	3	3	0,4	3,60	Information/formation à la prévention des manutentions	Le Président La responsable Environnement Technique La gestionnaire RH	2027	
		Risques liés à l'activité physique	Alternance des tâches pour limiter l'exposition	3	3	0,5	4,50	Information/formation de l'agent aux gestes et postures	Le Président La responsable Environnement Technique La gestionnaire RH	2027	
		Risques liés aux chutes de hauteur	Echelle ou escabeau réglementaire pour travailler en sécurité (ENNF)	4	3	0,7	8,40	Limiter les interventions seules en hauteur Equiper d'un échafaudage	Le Président La responsable Environnement Technique La gestionnaire RH	2026	
		Risques liés aux chutes de plain pied		3	3	0,5	4,50				

UNITE DE TRAVAIL : SERVICES TECHNIQUES											
Activités	Description de la tâche (matériel et produits utilisés...)	Risques identifiés	Evaluation des risques				Actions à mettre en œuvre	Responsable	Délai	Date de réalisation	
			Mesures de prévention existantes	G	F	M					Risque
		Risques liés aux produits chimiques	ZeroCertiphyto Sensibilisation à l'utilisation de produits dangereux	3	2	0,5	3,00	Stockage des produits chimiques (huile et essence) : • Dans un espace ventilé, dédié, hors de la présence de produits consommables • Sur des rayonnages sécurisés • Avec des dispositifs de protection contre les déversements et les fuites Rédiger des protocoles d'utilisation des produits chimiques	Le Président La responsable Environnement Technique La gestionnaire RH	2027	
		Risques de vibration	Matériel en bon état Alternance des tâches pour limiter l'exposition	2	3	0,5	3,00				
Maintenance	Mouvements répétitifs et postures contraignantes, Manutention de charges lors des intervention :	Risques liés aux machines et matériels	Chaussures et bottes de sécurité, Veste HV, Gants thermique, protections auditives	3	3	0,7	6,30	Prévoir une dotation en EPI et vêtements de travail : pantalon de travail, gants de manutention, lunette, EPI électricien : tapis, chaussure de sécurité, outils spécifiques électricité, lunette de protection Cutter sécurisé	Le Président La responsable Environnement Technique La gestionnaire RH	2026	
	Electricité : remplacement à l'identique										
	Plomberie : Réparation robinet, changement de joint,	Risques liés au bruit		2	3	1	6,00	Casque antibruit	Le Président La responsable Environnement Technique La gestionnaire RH	2026	
	Peinture : Peinture à eau Bombe de peinture pour le marquage au sol dans les écoles Peinture en extérieur Pinceaux, rouleaux		Véhicule pour le transport du matériel travail en équipe si nécessaire	2	3	0,5	3,00				
	Maçonnerie : socle, installation de panneaux Truelle, bac, gâche	Risques liés à la manutention									
	Nettoyeur haute pression Visseuse, perceuse + petits outils (tournevis, clé, marteau...)		Echelle règlementaire pour travailler en sécurité (ENNF)	4	3	1	12,00	Intervention chaufferie à Guillon : Ne jamais intervenir seul Installer un moyen d'accès sécurisé au silo : échelle crinoline ou escaliers Information/formation à la prévention des chutes de hauteur	Le Président La responsable Environnement Technique La gestionnaire RH	2026	
	Entretien de la chaufferie de Guillon	Risques liés à l'électricité	Habilitation électrique BS/BE	4	2	0,4	3,20	Délivrer un habilitation électrique signé par l'employeur Fournir les EPI nécessaires	Le Président La responsable Environnement Technique La gestionnaire RH	2027	
		Risques liés aux produits chimiques (peinture, dissolvant, huile, produits d'entretien)	Sensibilisation à l'utilisation de produits dangereux	3	2	0,5	3,00	Stockage des produits chimiques (peinture, diluants, bombe) : • Dans un espace ventilé, dédié, hors de la présence de produits consommables • Sur des rayonnages sécurisés • Avec des dispositifs de protection contre les déversements et les fuites Rédiger des protocoles d'utilisation des produits chimiques	Le Président La responsable Environnement Technique La gestionnaire RH	2027	

UNITE DE TRAVAIL : SERVICES TECHNIQUES											
Activités	Description de la tâche (matériel et produits utilisés...)	Risques identifiés	Evaluation des risques				Actions à mettre en œuvre	Responsable	Délai	Date de réalisation	
			Mesures de prévention existantes	G	F	M					Risque
Entretien des engins et matériel	Vérification des niveaux	Risques liés aux machines et matériels	Chaussures et bottes de sécurité,					Vêtement de travail, gants de manutention et de protection chimique et coupure	Le Président La responsable Environnement Technique La gestionnaire RH	2026	
	Affutage de lame Graissage de lame		3	3	0,7	6,30					
Voirie	Mouvements répétitifs et postures contraignantes, , Manutention de charges lors des interventions :	Risques liés à la manutention	Véhicule + remorque avec rampe pour le transport du matériel	3	3	0,4	3,60	Information/formation à la prévention des manutentions	Le Président La responsable Environnement Technique La gestionnaire RH	2027	
	Pose d'enrobé à froid et peinture au sol dans les différents sites des écoles	Risques de chutes de plain pied	Chaussures de sécurité	2	3	0,1	0,60				
		Risques liés aux produits chimiques (peinture, dissolvant, huile, produits d'entretien)	Sensibilisation à l'utilisation de produits dangereux					Stockage des produits chimiques (peinture, diluants, bombe) : • Dans un espace ventilé, dédié, hors de la présence de produits consommables • Sur des rayonnages sécurisés • Avec des dispositifs de protection contre les déversements et les fuites Rédiger des protocoles d'utilisation des produits chimiques	Le Président La responsable Environnement Technique La gestionnaire RH	2027	
Divers	Déplacement avec véhicule de la collectivité pour les interventions	Risques routiers	Véhicule VLU de service	3	3	0,5	4,50	Equiper de bandes réfléchissantes le VLU Attestation de détention du permis de conduire	Le Président La responsable Environnement Technique La gestionnaire RH	2027	
Activités dans le locaux techniques	Travail dans un garage (NOYERS) comportant : • Des installations électriques • Des produits inflammables • Un atelier avec le stockage de matériel • Un point d'eau	Risques liés aux incendies	Présence d'extincteurs faciles d'accès Maintenance annuelle des extincteurs Formation des agents à la manipulation des extincteurs Signalisation des issues de secours Présence de blocs autonomes d'éclairage de sécurité Registre sécurité	4	2	0,7	5,60	Prévoir un extincteur dans le véhicule e service Stocker les bouteilles de gaz dans un autre local Afficher des numéros des services de secours	Le Président La responsable Environnement Technique La gestionnaire RH	2026	

UNITE DE TRAVAIL : SERVICES TECHNIQUES											
Activités	Description de la tâche (matériel et produits utilisés...)	Risques identifiés	Evaluation des risques				Actions à mettre en œuvre	Responsable	Délai	Date de réalisation	
			Mesures de prévention existantes	G	F	M					Risque
		Risques liés à l'électricité	Electricité aux normes La vérifications des installations électriques à mettre en place dans tous les bâtiments de la collectivité	4	2	0,1	0,80				
		Risques liés aux machines et équipement de travail	Formation sauveteur secouriste du travail	3	3	0,5	4,50	Revoir le stockage du matériel manuel (pelle, râteau, balai) sur des portants au mur ou des contenants Installer des meubles ou étagères permettant un rangement organisé du matériel Trousse de secours dans les véhicules de service et les locaux Rédaction de consignes en cas d'accident ou d'incident Mettre en place un carnet de suivi du contenu de la trousse de secours (inventaire, dates de péremption...)	Le Président La responsable Environnement Technique La gestionnaire RH	2027	
		Risques de chutes de plain pied		3	3	0,1	0,90				
		Risques liés aux produits chimiques		3	3	1	9,00	Recenser les fiches de données sécurité Veiller à l'identification des contenants lors de reconditionnement (essence) ou préparation de mélange (bidon, produits) Stockage des produits chimiques (peinture, diluants, bombe, huile essence) : • Dans un espace ventilé, dédié, hors de la présence de produits consommables • Sur des rayonnages sécurisés • Avec des dispositifs de protection contre les déversements et les fuites	Le Président La responsable Environnement Technique La gestionnaire RH	2026	
		Risques liés aux ambiances thermiques		2	3	0,7	4,20	Aménager les horaires en cas de fortes chaleurs	Le Président La responsable Environnement Technique La gestionnaire RH	2027	

UNITE DE TRAVAIL : SERVICES TECHNIQUES											
Activités	Description de la tâche (matériel et produits utilisés...)	Risques identifiés	Evaluation des risques				Actions à mettre en œuvre	Responsable	Délai	Date de réalisation	
			Mesures de prévention existantes	G	F	M					Risque
		Risques biologiques	Nettoyage et désinfection des surfaces Aération des locaux Application des recommandations sanitaires Port de protections adaptées : Masques, gants Sanitaires	2	3	0,5	3,00	Prévoir des sanitaires et une douche Prévoir un vestiaire permettant le stockage des vêtements de travail séparé des vêtements usuel	Le Président La responsable Environnement Technique La gestionnaire RH	2027	
		Risques liés à l'amiante	Pour les bâtiments construits avant 1997	4	3	0,5	6,00	Consulter le DTA / Les DTA réalisés avant 2012 ne prenaient en compte que les matériaux de la liste A. En conséquence, tout Dossier Technique Amiante, datant d'avant 2012, doit être refait ou complété en tenant compte des listes de repérage A, B et C	Le Président La responsable Environnement Technique La gestionnaire RH	2026	
		Risques liés au travail isolé	Planning d'intervention dans les collectivités	3	2	0,5	3,00	Procédure à établir : que faire en cas d'incident/accident ?, mise en place de système d'alerte	Le Président La responsable Environnement Technique La gestionnaire RH	2027	
		Risques psychosociaux	Responsable du service technique Planning d'ouverture des déchèteries Suppléance prévue en cas d'absence	2	4	0,5	4,00				
Déplacement domicile travail		Risques routiers	Contrôle technique du véhicule Respect du code de la route Présence dans le véhicule du gilet haute visibilité et triangle de signalisation Moyen d'alerte : téléphone portable	4	4	0,5	8,00	Instaurer un protocole en cas d'accidents ou incidents (qui alerter...) Information/formation aux bonnes pratiques de prévention du risque routier	Le Président La responsable Environnement Technique La gestionnaire RH	2026	
		Risques de chute de plain pied		2	3	0,5	3,00				

UT4

Médiathèque

1 Agent	<u>Lieux d'intervention :</u> Noyers sur Serein Ouverture aux publics Lundi et Mardi : 16h00 - 18h00 Mercredi 10h30 - 12h00 / 16h00 -18h00 Vendredi et Samedi : 15h30 - 18h00
---------	--

UNITE DE TRAVAIL : MEDIATHEQUE										
Activités	Description de la tâche (matériel et produits utilisés...)	Risques identifiés	Evaluation des risques				Actions à mettre en œuvre	Responsable	Délai	Date de réalisation
			Mesures de prévention existantes	G	F	M	Risque			
Programmation et gestion des ressources documentaires Médiation culturelle avec les usagers Programmation d'animations culturelles	Accueil physique	Risques liés aux relations avec les usagers	Formation sauveteur secouriste du travail trousse de secours	2	3	0,1	0,60	Rédaction de consignes en cas d'accident ou d'incident Mettre en place un carnet de suivi du contenu de la trousse de secours (inventaire, dates de péremption...)	Le Président La gestionnaire RH	2027
		Risques biologiques	Nettoyage et désinfection des surfaces et des livres Aération des locaux Application des recommandations sanitaires Port de protections adaptées : Masques, gants Accès aux sanitaires publics à l'extérieur du bâtiment	2	3	0,5	3,00	Prévoir des sanitaires dans les locaux	Le Président La gestionnaire RH	2027
	Manipulation des livres : Tri des livres Prêt de livres : gestion des entrées et sorties Enregistrement des livres Rangement des livres : catalogage et mise en rayon Commandes de livres Mise au pilon Animation d'ateliers auprès des enfants et adultes Organisation d'animations par des intervenants extérieurs	Risques liés à l'utilisation des équipements de travail	Matériel en bon état	2	3	0,1	0,60			
		Risques liés au travail su écran	Fauteuil dactylo à roulette réglable Ecran réglable en luminosité Poste de travail individuel Douchette pour les codes barre	2	3	0,7	4,20	Remplacer le fauteuil dactylo Remplacer le bureau à l'accueil afin de permettre à l'agent un positionnement ergonomique au niveau des membres inférieurs (permettre le passage des jambes sous le plan de travail) et supérieurs Information/formation de l'agent sur la prévention des risques liés au travail sur écran	Le Président La gestionnaire RH	2027
		Risques liés aux chutes d'objets	Rangement ordonné sur les étagères dans les lieux accessibles aux publics	2	3	0,7	4,20	Limitier le stockage dans les escaliers ou couloirs de circulation (non accessibles aux publics)	Le Président La gestionnaire RH	2027
		Risques de chutes de hauteur	Etagères accessibles à hauteur d'homme Marche pieds 3 marches	3	3	0,5	4,50			
		Risques liés à la manutention manuelle	Présence de marches ou escaliers ne permettant pas l'utilisation d'un chariot de transport de livres	2	3	0,7	4,20			

UNITE DE TRAVAIL : MEDIATHEQUE											
Activités	Description de la tâche (matériel et produits utilisés...)	Risques identifiés	Evaluation des risques				Actions à mettre en œuvre	Responsable	Délai	Date de réalisation	
			Mesures de prévention existantes	G	F	M					Risque
Entretien des locaux	Ménage des locaux - sols : aspirateur + lavage - tables - vider les poubelles - vitres	Risques liés à l'activité physique		3	3	1	9,00	Mettre à disposition un bac à roulette avec presse	Le Président La gestionnaire RH	2026	
		Risques liés à la manutention manuelle	Aspirateur à chaque niveau	3	3	1	9,00	Mettre à disposition un bac à roulette avec presse	Le Président La gestionnaire RH	2026	
		Risques liés aux chutes de hauteur	Escabeau	3	3	1	9,00	Eliminer l'escabeau non réglementaire Fournir une raclette télescopique pour le nettoyage des vitres	Le Président La gestionnaire RH	2026	
		Risques liés aux produits chimiques		2	3	1	6,00	Stockage des produits chimiques • Dans un espace ventilé, dédié, hors du local électrique • Sur des rayonnages sécurisés • Avec des dispositifs de protection contre les déversements et les fuites Fournir une blouse et des chaussures anti dérapent Rédiger des protocoles d'utilisation des produits chimiques	Le Président La gestionnaire RH	2026	
Bâtiment	Plain pied avec niveau intermédiaire + 1er étage Travail dans un lieu (NOYERS) comportant : • Des installations électriques • Du matériel inflammables	Risques de chute de plain pied		2	3	0,5	3,00	Limitier le stockage dans les escaliers ou couloirs de circulation (non accessibles aux publics)	Le Président La gestionnaire RH	2027	
		Risques liés aux ambiances thermiques	Chauffage	1	4	0,1	0,40				
		Risques liés aux ambiances lumineuses	Présence de lumière naturelle et artificielle	2	4	0,1	0,80				
		Risques liés à l'électricité	Vérification périodique des installations électriques Armoires électriques signalisées	4	3	0,7	8,40	Ne pas stocker de produits chimiques (produits d'entretien) dans le local de l'armoire électrique. Sécuriser l'accès à l'armoire électrique	Le Président La gestionnaire RH	2026	

UNITE DE TRAVAIL : MEDIATHEQUE											
Activités	Description de la tâche (matériel et produits utilisés...)	Risques identifiés	Evaluation des risques					Actions à mettre en œuvre	Responsable	Délai	Date de réalisation
			Mesures de prévention existantes	G	F	M	Risque				
		Risques liés à l'amiante	Pour les bâtiments construits avant 1997	4	3	0,5	6,00	Consulter le DTA / Les DTA réalisés avant 2012 ne prenaient en compte que les matériaux de la liste A. En conséquence, tout Dossier Technique Amiante, datant d'avant 2012, doit être refait ou complété en tenant compte des listes de repérage A, B et C	Le Président La gestionnaire RH	2026	
		Risques incendies	Présence d'extincteurs faciles d'accès Maintenance annuelle des extincteurs Formation des agents à la manipulation des extincteurs Signalisation des issues de secours Présence de blocs autonomes d'éclairage de sécurité (BAES) Registre sécurité	4	3	0,4	4,80	Réaliser le remplacement ou la maintenance des BAES Laisser libre d'accès les issue de secours Fournir une trousse de secours Afficher une signalisation concernant l'évacuation incendie	Le Président La gestionnaire RH	2027	
Divers	Déplacement domicile-travail	Risques routiers		4	3	0,5	6,00				
		Risques de chute de plain pied		2	3	0,5	3,00				

UT5

Entretien des locaux

4 Agents	<u>Lieux d'intervention :</u> L'Isle-sur-Serein (siège administratif) Guillon (Gymnase) Noyers (Bibliothèque, office du tourisme, espace santé)
----------	--

UNITE DE TRAVAIL : ENTRETIEN DES LOCAUX											
Activités	Description de la tâche (matériel et produits utilisés...)	Risques identifiés	Evaluation des risques					Actions à mettre en œuvre	Responsable	Délai	Date de réalisation
			Mesures de prévention existantes	G	F	M	Risque				
Entretien des locaux	Lavage sol, aspirateur, Lavage des sanitaires, poussières Lavage du matériel (chaises, tables...) Nettoyage des vitres Vider les poubelles	Risques de chutes de plain pied		2	3	0,5	3,00	Dotation : Sabots	Le Président La gestionnaire RH	2027	
		Risques liés à la manutention	Point d'eau sur tous les lieux d'intervention	2	3	0,5	3,00	Dotation : Seau à roulettes à presse à mettre dans tous les lieux + tuyau pour le remplissage des seaux	Le Président La gestionnaire RH	2027	
		Risques liés aux produits chimiques	Gants usage unique	2	3	1	6,00	Recenser les fiches de données sécurité Veiller à l'identification des contenants lors de reconditionnement Stockage des produits chimiques (peinture, diluants, bombe, huile essence) : • Dans un espace ventilé, dédié, hors de la présence de produits consommables • Sur des rayonnages sécurisés • Avec des dispositifs de protection contre les déversements et les fuites	Le Président La gestionnaire RH	2026	
		Risques liés aux agents biologiques	Gants usage unique ou gants de ménage	1	3	0,4	1,20	Fournir une blouse de ménage	Le Président La gestionnaire RH	2027	
		Risques liés au travail en hauteur		4	2	0,5	4,00	Limiter le travail en hauteur (escabeau) Remplacer les escabeaux par du matériel sur perche ou des plateforme sécurisée	Le Président La gestionnaire RH	2027	
		Risques liés à l'organisation du travail	Planning d'intervention et d'affectation	2	4	0,1	0,80				
		Risques liés au travail isolé	Interventions planifiées Téléphone sur les lieux d'intervention	3	3	0,4	3,60	Travail seul : mettre en place une procédure d'alerte an cas de dangers ou d'incidents	Le Président La gestionnaire RH	2027	
	Déplacements entre les sites	Risques routiers	Utilisation du véhicule personnel		4	3	0,5	6,00	Faire remplir aux agents une attestation sur l'honneur de détention du permis de conduire et d'assurance personnelle de leur véhicule à usage professionnel Instaurer un protocole en cas d'accidents ou incidents (qui alerter...) Information/formation aux bonnes pratiques de prévention du risque routier	Le Président La gestionnaire RH	2026

	Contact avec le public et les collègues	Risques biologiques	Affichage des gestes barrières à respecter Port du masque obligatoire pour les administrés et les agents Gel hydro alcoolique à disposition des agents Borne de distribution de gel hydro alcoolique à disposition Produits désinfectants EN14476 à disposition des agents	3	2	0,1	0,60				
	Déplacement domicile-travail	Risques routiers		4	3	0,4	4,80				
		Risques de chute de plain pied		3	3	0,4	3,60				

UT6
RELAJ PETITE ENFANCE
RPE

1 AGENT Animatrice RPE	<u>Lieux d'intervention :</u> Noyers
------------------------------	---

UNITE DE TRAVAIL : Relai Petite Enfance (RPE)											
Tâche	Description de la tâche (matériel et produits utilisés...)	Risques identifiés	Evaluation des risques				Actions à mettre en œuvre	Responsable	Délai	Date de réalisation	
			Mesures de prévention existantes	G	F	M					Risque
Anime, en lien avec les partenaires, un lieu d'information et d'échanges au bénéfice des assistantes maternelles et des parents	Animation d'ateliers à destination des enfants et des assistantes maternelles. Mouvements répétitifs et postures contraignantes avec obligation de se pencher, s'accroupir pour s'adapter à la taille des enfants et au mobilier : • Mobilier bas à hauteur d'enfant : table, chaises, caissons à jouets • Tapis et transat enfant au sol • Rangement des jouets ramassés au sol	Risques liés à l'activité physique	Collaboration et entraide : • Participation des assistantes maternelles pour le rangement après les ateliers Pièce spacieuse permettant une libre circulation Suivi médical périodique de la médecine du travail	2	3	0,5	3,00	Dotation de chaises/tabourets à hauteur d'enfants ergonomiques avec cale-dos permettant de se mettre à hauteur des enfants Information/formation de l'agent aux gestes et postures et à la prévention des risques liés à l'activité physique	Le Président La directrice Enfance Jeunesse La gestionnaire RH	2027	
	Transport de matériels pédagogiques dans des caisses de dimensions 80cmx40cm	Risques liés à la manutention manuelle	Stockage de matériels sur certains sites Chariot d'aide à la manutention à roulettes Suivi médical périodique de la médecine du travail	2	3	0,5	3,00	Dotation d'un chariot de transport pliable et transportable Dotation de caisses plus petites Information/formation sur les risques liés à manutention manuelle	Le Président La directrice Enfance Jeunesse La gestionnaire RH	2027	
	Déplacement sur un sol encombré dans la pièce d'activité et dans la réserve	Risques liés aux chutes de plain pied	Rangement régulier des jeux et jouets Stockage du matériel dans des armoires et étagères Port de chaussures adaptées aux différentes activités	3	3	0,5	4,50	Maintien des sols dégagés dans la réserve	Le Président La directrice Enfance Jeunesse La gestionnaire RH	2027	
	Utilisation d'outils coupants pour la préparation des activités (ciseaux, massicots)	Risques liés à l'utilisation des machines et équipements de travail	Formation gestes de premiers secours Présence trousse de secours Présence défibrillateur Affichage des numéros d'alerte des secours Maintien du matériel en bon état	2	3	0,1	0,60	Rédaction de consignes en cas d'accident ou d'incident Mettre en place un carnet de suivi du contenu de la trousse de secours (inventaire, dates de péremption...)	Le Président La directrice Enfance Jeunesse La gestionnaire RH	2027	
	Manipulation de matériels et objets pour les activités Objet de coupe stocké en hauteur : massicot	Risques liés aux effondrements et chutes d'objet	Stockage du matériel dans des armoires et étagères robustes	2	3	0,5	3,00	Limiter la hauteur de stockage Effectuer un tri des objets/matériels et le cas échéant, évacuer le matériel non utilisé Stockage des objets lourds et volumineux sur les étagères inférieures Acquérir des moyens d'accès de type Plateforme Individuelle Roulante et Légère	Le Président La directrice Enfance Jeunesse La gestionnaire RH	2027	
	Bruit émis par les enfants : • Conversations, cris des enfants et jeunes • Choc des jeux, jouets • Raclement des chaises au sol	Risques liés au bruit	Constitution de petits groupes d'enfants pour les animations Proposition aux enfants d'activités calmes (chants, comptines...)	3	3	0,1	0,90	Sensibilisation/formation des agents aux risques liés à l'exposition au bruit	Le Président La directrice Enfance Jeunesse La gestionnaire RH	2027	

UNITE DE TRAVAIL : Relai Petite Enfance (RPE)											
Tâche	Description de la tâche (matériel et produits utilisés...)	Risques identifiés	Evaluation des risques				Actions à mettre en œuvre	Responsable	Délai	Date de réalisation	
			Mesures de prévention existantes	G	F	M					Risque
	<ul style="list-style-type: none">Présence au sol d'un carton contenant des produits et matériels d'entretien , et d'un seau + serpièrePrésence au sol à proximité des produits d'entretien, du stock de bouteilles d'eau Utilisation de colles, peintures pour les activités Nettoyage du matériel pédagogique Absence de bac de rétention	Risques liés au produits chimiques	Fiches de données de sécurité à disposition Mise à disposition de gants de protection	1	3	0,5	1,50	Stockage des produits chimiques : <ul style="list-style-type: none">Dans un espace ventilé, dédié, hors de la présence de produits consommablesSur des rayonnages sécurisésAvec des dispositifs de protection contre les déversements et les fuites Rédiger les notices de poste des produits chimiques Rédiger des protocoles d'utilisation des produits chimiques Formation des agents à la prévention du risque chimique	Le Président La directrice Enfance Jeunesse La gestionnaire RH	2027	
	Contact avec du public et enfants susceptibles d'être malades, transmission d'agents infectieux : Contact avec des objets contaminés : jouets...	Risques liés aux agents biologiques	Vaccinations obligatoires ou recommandées à jour Suivi médical périodique de la médecine du travail Nettoyage et désinfection des surfaces et des jouets Lavage des mains régulier et approprié Aération des locaux Application des recommandations sanitaires Port de protections adaptées : Masques, gants	2	3	0,5	3,00				
	Gestion administrative du relai petite enfance : <ul style="list-style-type: none">Travail sur ordinateur (unité centrale + écran)Gestes répétitifs dans l'utilisation du clavier et de la souris	Risques liés au travail sur écran	Eclairage naturel Présence de stores Ecran réglable, inclinable, de grande taille Siège adaptable en hauteur et en inclinaison Dimension du bureau suffisant pour permettre l'organisation du poste de travail Alternance des tâches pour éviter les gestes répétitifs Pauses régulières pour se lever et marcher Suivi médical périodique de la médecine du travail	2	2	0,1	0,40	<u>Dotation :</u> <ul style="list-style-type: none">Souris ergonomiquePorte document Information/formation de l'agent sur la prévention des risques liés au travail sur écran Sensibilisation à la réalisation d'exercices d'étirement réguliers au cours du travail pour prévenir les douleurs et la fatigue musculaire	Le Président La directrice Enfance Jeunesse La gestionnaire RH	2027	

UNITE DE TRAVAIL : Relai Petite Enfance (RPE)										
Tâche	Description de la tâche (matériel et produits utilisés...)	Risques identifiés	Evaluation des risques				Actions à mettre en œuvre	Responsable	Délai	Date de réalisation
			Mesures de prévention existantes	G	F	M				
	Poste à responsabilité Violences externes : Contact avec du public, risque agression verbale et/ou physique Risques d'intrusion et d'attentat Réalisation de permanences d'accueil, conseil et d'information à destination des familles, assistant(e)s maternel(le)s et acteurs de l'accueil à domicile Maîtriser la réglementation en vigueur en matière de droit du travail applicable aux assistantes maternelles employées par des particuliers	Risques liés aux relations avec les usagers	Moyen d'alerte : téléphone fixe Interphone à l'entrée du bâtiment Plan Particulier de Mise en Sûreté (PPMS) Planification des permanences, des ateliers et des rencontres	2	3	0,5	3,00	Rédaction de consignes et conduites à tenir en cas de litige avec un parent Affichage "réagir en cas d'attaque terroriste"	Le Président La directrice Enfance Jeunesse La gestionnaire RH	2027
	Animation d'atelier d'éveil avec un groupe d'assistant(e)s maternel(le)s et des enfants qu'elles accueillent Animation de groupes de réflexion et d'analyse de pratiques Organisation de temps collectifs entre parents, enfants et autres acteurs de l'accueil individuel à domicile de la petite enfance Développer et animer le réseau de partenaires locaux et acteurs de l'accueil de l'enfant dont notamment la PMI et la CAF		Risques psychosociaux	Réunions de service et débriefing réguliers Soutien de la hiérarchie Réunions régulières de réseau RPE et partenaires Mise à jour continue des connaissances, veille réglementaire Suivi médical périodique de la médecine du travail	2	3	0,5	3,00	Formation des agents à la prévention des risques liés aux interactions avec les usagers (gestion des conflits, de l'agressivité, de la violence...) Mettre en place des temps collectifs d'analyses des pratiques professionnelles Mettre en place un dispositif d'accès à un soutien psychologique	Le Président La directrice Enfance Jeunesse La gestionnaire RH
	Déplacement domicile-travail Déplacement fréquent avec son véhicule personnel sur l'ensemble du territoire : • Animation d'ateliers à destination des assistantes maternelles et des enfants • Participation à des réunion du réseau RPE, CAF, forum	Risques routiers	Contrôle technique du véhicule Port de la ceinture de sécurité Ordre de mission Respect du code de la route Présence dans le véhicule du gilet haute visibilité et triangle de signalisation Présence dans le véhicule d'une trousse de secours Annulation des déplacements selon les conditions météorologiques Moyen d'alerte : téléphone portable	4	4	0,5	8,00	Instaurer un protocole en cas d'accidents ou incidents (qui alerter...) Information/formation aux bonnes pratiques de prévention du risque routier Faire remplir aux agents une attestation sur l'honneur de détention du permis de conduire en cours de validité et d'assurance personnelle de leur véhicule à usage professionnel	Le Président La directrice Enfance Jeunesse La gestionnaire RH	2026

UNITE DE TRAVAIL : Relai Petite Enfance (RPE)											
Tâche	Description de la tâche (matériel et produits utilisés...)	Risques identifiés	Evaluation des risques				Actions à mettre en œuvre	Responsable	Délai	Date de réalisation	
			Mesures de prévention existantes	G	F	M					Risque
Bâtiment	Travail dans un environnement commun avec la MAM (maison d'assistant(e)s maternel(le)s) comportant : • Des installations électriques • Des décorations inflammables • Des produits inflammables	Risques d'incendie, d'explosion	Vérification périodique des installations électriques Présence d'une signalisation concernant l'évacuation incendie Présence d'extincteurs faciles d'accès Maintenance annuelle des extincteurs Formation des agents à la manipulation des extincteurs Signalisation des issues de secours Présence de blocs autonomes d'éclairage de sécurité Appareils électroménagers en bon état de fonctionnement, Armoires électriques fermées et signalisées Affichage des numéros des services de secours Registre sécurité	4	3	0,5	6,00	Rédaction de consignes en cas d'incendie Mettre en place des exercices réguliers d'évacuation incendie	Le Président La directrice Enfance Jeunesse La gestionnaire RH	2026	
		Risques liés à l'électricité	4	3	0,5	6,00					
				Risques liés à l'amiante	Pour les bâtiments construits avant 1997	4	3	0,5	6,00	Consulter le DTA / Les DTA réalisés avant 2012 ne prenaient en compte que les matériaux de la liste A. En conséquence, tout Dossier Technique Amiante, datant d'avant 2012, doit être refait ou complété en tenant compte des listes de repérage A, B et C	Le Président La directrice Enfance Jeunesse La gestionnaire RH

UT 7
ATSEM

4 AGENTS	<u>Lieux d'intervention :</u> Ecole de Noyers Ecole de Guillon
----------	--

UNITE DE TRAVAIL : ATSEM (Agent spécialisé(e) des Ecoles Maternelles)											
Tâche	Description de la tâche (matériel et produits utilisés...)	Risques identifiés	Evaluation des risques					Actions à mettre en œuvre	Responsable	Délai	Date de réalisation
			Mesures de prévention existantes	G	F	M	Risque				
Assiste le personnel enseignant pour l'accueil, l'animation et l'hygiène des très jeunes enfants (à partir de 2 ans) Prépare et met en état de propreté les locaux et les matériels servant directement aux enfants	Mouvements répétitifs et postures contraignantes avec obligation de se pencher, s'accroupir pour s'adapter à la taille des enfants et au mobilier : • Accompagnement des enfants dans leur apprentissages scolaires et activités pédagogiques • Accompagnement des enfants à la sieste • Accompagnement des enfants au restaurant scolaire • Rangement des jeux, jouets et matériel de motricité • Nettoyage et changement des draps des couchettes • Nettoyage du matériels pédagogiques • Préparation des activités	Risques liés à l'activité physique	Bureau ATSEM pour la préparation des activités dans le dortoir (école Noyers) Organisation du travail : alternance des tâches Pièce spacieuse permettant une libre circulation Suivi médical périodique de la médecine du travail	2	4	0,5	4,00	Dotation de chaises/tabourets à hauteur d'enfants ergonomiques avec cale-dos permettant de se mettre à hauteur des enfants Dotation de siège "assise au sol" avec cale-dos pour la surveillance dans les dortoirs Dans les classes : Réhausser les lavabos à une hauteur suffisante pour éviter de se baisser lors du nettoyage du petit matériel pédagogique Agencer un espace de travail/bureau pour chaque ATSEM Information/formation de l'agent aux gestes et postures et à la prévention des risques liés à l'activité physique	Le Président La Directrice Enfance Jeunesse La gestionnaire RH	2027	
	Manutention des lits couchettes dans le dortoir Manipulation, installation et rangement du matériel de motricité et d'activité	Risques liés à la manutention manuelle	Chariot d'aide à la manutention à roulettes Manutention en binôme si nécessaire Suivi médical périodique de la médecine du travail	2	3	0,5	3,00	Dotation de cannes ramasse-couchettes pour soulever les couchettes sans se baisser Information/formation sur les risques liés à manutention manuelle	Le Président La Directrice Enfance Jeunesse La gestionnaire RH	2027	
	Déplacement sur un sol encombré	Risques liés aux chutes de plain pied	Rangement régulier des jeux et jouets Maintien des sols dégagés Port de chaussures adaptées aux différentes activités	3	4	0,1	1,20				
	Atteindre des objets stockés en hauteur ou réaliser de la décoration : • Utilisation d'un escabeau • Utilisation d'une chaise	Risques liés aux chutes de hauteur		4	3	0,5	6,00	Proscrire l'utilisation de chaise comme moyen d'accès ou poste de travail (pour accrocher des décors ou attraper des objets stockés en hauteur) Proscrire le travail en hauteur seul Limiter la hauteur de stockage Effectuer un tri des objets/matériels et le cas échéant, évacuer le matériel non utilisé Stockage des objets lourds et volumineux sur les étagères inférieures Acquérir des moyens d'accès de type Plateforme Individuelle Roulante et Légère	Le Président La Directrice Enfance Jeunesse La gestionnaire RH	2026	

UNITE DE TRAVAIL : ATSEM (Agent spécialisé(e) des Ecoles Maternelles)											
Tâche	Description de la tâche (matériel et produits utilisés...)	Risques identifiés	Evaluation des risques				Actions à mettre en œuvre	Responsable	Délai	Date de réalisation	
			Mesures de prévention existantes	G	F	M					Risque
	Utilisation d'outils coupants pour la préparation des activités (ciseaux, massicots)	Risques liés à l'utilisation des machines et équipements de travail	Formation gestes de premiers secours Présence trousse de secours Présence défibrillateur Affichage des numéros d'alerte des secours Maintien du matériel en bon état	2	3	0,1	0,60	Rédaction de consignes en cas d'accident ou d'incident Mettre en place un carnet de suivi du contenu de la trousse de secours (inventaire, dates de péremption...)	Le Président La Directrice Enfance Jeunesse La gestionnaire RH	2027	
	Manipulation de matériels et objets pour les activités Stockage d'objets situés en hauteur Stockage d'objets empilés sur les étagères Chaises posées sur les tables lors du ménage du sol par l'agent d'entretien	Risques liés aux effondrements et chutes d'objet	Port de chaussures adaptées	2	3	0,5	3,00	Optimisation du rangement : Objets légers rangés en hauteur et non empilés Objets lourds rangés au plus bas Evacuer le matériel non utilisé Revoir les protocoles de nettoyage du sol pour ne pas avoir à soulever et déposer les chaises sur les tables	Le Président La Directrice Enfance Jeunesse La gestionnaire RH	2026	
	Environnement bruyant, en classe, salle de motricité et cantine : • Conversations, cris des enfants • Choc de la vaisselle sur les tables • Raclement des tables et chaises au sol	Risques liés au bruit	Constitution de petits groupes d'enfants pour les animations Sorties à l'extérieur lors des récréations Proposition aux enfants d'activités calmes (chants, comptines...) Cantine gobelets plastiques Salle de repos pour les agents	3	4	0,5	6,00	Réaliser des mesures acoustiques et en fonction ajouter des aménagements : • Utiliser du mobilier et des sols insonorisés • Installer des panneaux acoustiques sur les murs et/ou plafonds • Utiliser des embouts en caoutchouc spéciaux pieds de chaises, tables • Mettre à disposition des bouchons moulés permettant d'atténuer les bruits et non les voix Sensibilisation/formation des agents aux risques liés à l'exposition au bruit	Le Président La Directrice Enfance Jeunesse La gestionnaire RH	2026	
	Nettoyage des tables, du matériel pédagogique et des jouets : Utilisation de produit nettoyant, dégraissant, désinfectant Utilisation de colles, peintures pour les activités Absence de bac de rétention	Risques liés au produits chimiques	Fiches de données de sécurité (FDS) à disposition Stockage des produits chimiques sur certains sites, dans un espace ventilé et dédié Mise à disposition de gants de protection Peintures à l'eau	1	3	0,5	1,50	A généraliser sur tous les sites, stockage des produits chimiques : • Dans un espace ventilé, dédié • Sur des rayonnages sécurisés • Avec des dispositifs de protection contre les déversements et les fuites Mise à jour des FDS Rédiger les notices de poste des produits chimiques Rédiger des protocoles d'utilisation des produits chimiques Mettre à disposition des lunettes de protection pour la manipulation des produits chimiques Formation des agents à la prévention du risque chimique	Le Président La Directrice Enfance Jeunesse La gestionnaire RH	2027	

UNITE DE TRAVAIL : ATSEM (Agent spécialisé(e) des Ecoles Maternelles)											
Tâche	Description de la tâche (matériel et produits utilisés...)	Risques identifiés	Evaluation des risques				Actions à mettre en œuvre	Responsable	Délai	Date de réalisation	
			Mesures de prévention existantes	G	F	M					Risque
	<p>Contact avec du public et enfants susceptibles d'être malades, transmission d'agents infectieux</p> <p>Contact cutané avec les liquides biologiques des enfants lors des soins, accompagnement aux sanitaires ou aide au repas</p> <p>Contact avec des objets contaminés : jouets, draps..</p>	Risques liés aux agents biologiques	<p>Vaccinations obligatoires ou recommandées à jour</p> <p>Suivi médical périodique de la médecine du travail</p> <p>Nettoyage et désinfection des surfaces et des jouets</p> <p>Lavage des mains régulier et approprié</p> <p>Aération des locaux</p> <p>Application des recommandations sanitaires</p> <p>Port de protections adaptées : Masques, gants</p>	2	4	0,5	4,00				
	<p>Violences externes : Contact avec du public, risque agression verbale et/ou physique :</p> <p>Relations avec les familles</p> <p>Relations avec les enfants</p> <p>Risques d'intrusion et d'attentat</p>	Risques liés aux relations avec les usagers	<p>Moyen d'alerte : téléphone fixe</p> <p>Interdiction à tout individu de pénétrer dans l'enceinte de établissement scolaire sans autorisation</p> <p>Plan Particulier de Mise en Sûreté (PPMS)</p> <p>Travail en binôme avec l'enseignant(e)</p>	2	4	0,5	4,00	<p>Rédaction de consignes et conduites à tenir en cas de litige avec un parent</p> <p>Affichage "réagir en cas d'attaque terroriste"</p> <p>Formation des agents à la prévention des risques liés aux interactions avec les usagers (gestion des conflits, de l'agressivité, de la violence...)</p>	Le Président La Directrice Enfance Jeunesse La gestionnaire RH	2026	
	<p>Charge mentale et émotionnelle :</p> <p>- vigilance et responsabilité vis à vis des enfants</p> <p>- vis à vis des parents (attentes et exigences des parents)</p>	Risques psychosociaux	<p>Travail en binôme avec l'enseignant(e)</p> <p>Réunion de service et débriefing réguliers</p> <p>Soutien de la hiérarchie</p> <p>Suivi médical périodique de la médecine du travail</p>	2	4	0,5	4,00	<p>Mettre en place des temps collectifs d'analyses des pratiques professionnelles</p> <p>Mettre en place un dispositif d'accès à un soutien psychologique</p>			

UNITE DE TRAVAIL : ATSEM (Agent spécialisé(e) des Ecoles Maternelles)											
Tâche	Description de la tâche (matériel et produits utilisés...)	Risques identifiés	Evaluation des risques				Actions à mettre en œuvre	Responsable	Délai	Date de réalisation	
			Mesures de prévention existantes	G	F	M					Risque
	Déplacement piéton : Accompagnement des enfants lors des sorties scolaires Déplacement domicile-travail avec son véhicule personnel	Risques routiers	Prestataire de service pour le moyen de transport lors des sorties scolaires Contrôle technique du véhicule Port de la ceinture de sécurité Respect du code de la route Présence dans le véhicule du gilet haute visibilité et triangle de signalisation Moyen d'alerte : téléphone portable	4	4	0,5	8,00	Instaurer un protocole en cas d'accidents ou incidents (qui alerter...) Information/formation aux bonnes pratiques de prévention du risque routier Port d'un vêtement de signalisation à haute visibilité de type gilet lors des sorties	Le Président La Directrice Enfance Jeunesse La gestionnaire RH	2026	
Bâtiment	Travail dans un environnement comportant : • Des installations électriques • Des décorations inflammables • Des produits inflammables	Risques d'incendie, d'explosion	Vérification périodique des installations électriques Présence d'une signalisation concernant l'évacuation incendie Présence d'extincteurs faciles d'accès Maintenance annuelle des extincteurs Formation des agents à la manipulation des extincteurs Signalisation des issues de secours Présence de blocs autonomes d'éclairage de sécurité Appareils électroménagers en bon état de fonctionnement, Armoires électriques fermées et signalisées Affichage des numéros des services de secours Registre sécurité	4	3	0,5	6,00	Rédaction de consignes en cas d'incendie Mettre en place des exercices réguliers d'évacuation incendie	Le Président La Directrice Enfance Jeunesse La gestionnaire RH	2026	
		Risques liés à l'électricité		4	3	0,5	6,00				
		Risques liés à l'amiante	Pour les bâtiments construits avant 1997	4	3	0,5	6,00	Consulter le DTA / Les DTA réalisés avant 2012 ne prenaient en compte que les matériaux de la liste A. En conséquence, tout Dossier Technique Amiante, datant d'avant 2012, doit être refait ou complété en tenant compte des listes de repérage A, B et C	Le Président La Directrice Enfance Jeunesse La gestionnaire RH	2026	

UT 8
Animateur
ALSH
PERISCOLAIRE
NAP (Nouvelles Activités Péricolaire)
JEUNESSE

40 AGENTS	<u>Lieux d'intervention, écoles de :</u> Guillon L'Isle Joux la ville Montréal Noyers Precy-le-sec Thizy
-----------	---

UNITE DE TRAVAIL : Animateur enfance-jeunesse : ALSH, NAP, PERISCOLAIRE et JEUNESSE											
Tâche	Description de la tâche (matériel et produits utilisés...)	Risques identifiés	Evaluation des risques					Actions à mettre en œuvre	Responsable	Délai	Date de réalisation
			Mesures de prévention existantes	G	F	M	Risque				
Accueille un groupe d'enfants, de jeunes Conçoit, propose et met en œuvre des activités d'animation et de loisirs dans le cadre du projet éducatif du service ou de l'équipement Participation à l'élaboration du projet pédagogique de la structure d'accueil	Mouvements répétitifs et postures contraignantes avec obligation de se pencher, s'accroupir pour s'adapter à la taille des enfants et au mobilier : • Accompagnement des enfants dans les activités pédagogiques • Accompagnement des enfants à la sieste • Accompagnement des enfants au restaurant scolaire • Rangement des jeux, jouets et matériel de motricité • Nettoyage et changement des draps des couchettes • Nettoyage du matériels pédagogiques • Préparation des activités • Restauration des enfants : préparation culinaire en liaison froide, service des enfants Plonge : Lavage manuel et mécanique Utilisation d'un lave vaisselle de type "ménager" au restaurant scolaire de l'Isle-sur-Serein	Risques liés à l'activité physique	Organisation du travail : alternance des tâches Pièce spacieuse permettant une libre circulation Suivi médical périodique de la médecine du travail	2	4	0,5	4,00	Dotation de chaises/tabourets à hauteur d'enfants ergonomiques avec cale-dos permettant de se mettre à hauteur des enfants Dotation de siège "assise au sol" avec cale-dos pour la surveillance dans les dortoirs Restaurant scolaire de l'Isle-sur-Serein : Dotation d'un lave vaisselle de collectivité à hauteur d'homme Information/formation de l'agent aux gestes et postures et à la prévention des risques liés à l'activité physique	Le Président La Directrice Enfance Jeunesse La gestionnaire RH	2027	
	Manutention des lits couchettes dans le dortoir Manipulation, installation et rangement du matériel de motricité et d'activité Manutention des tables pour aménager la salle d'activité Manutention des chariots au restaurant scolaire Manutention lors de la plonge	Risques liés à la manutention manuelle	'Chariot d'aide à la manutention à roulettes Manutention en binôme si nécessaire Suivi médical périodique de la médecine du travail	2	4	0,5	4,00	Remplacement des tables par des modèles pliants et roulants pour faciliter leur déplacement Dotation de cannes ramasse-couchettes pour soulever les couchettes sans se baisser Information/formation sur les risques liés à manutention manuelle	Le Président La Directrice Enfance Jeunesse La gestionnaire RH	2027	
	Déplacement sur un sol encombré	Risques liés aux chutes de plain pied	Rangement régulier des jeux et jouets Maintien des sols dégagés Port de chaussures adaptées aux différentes activités	3	4	0,1	1,20				

UNITE DE TRAVAIL : Animateur enfance-jeunesse : ALSH, NAP, PERISCOLAIRE et JEUNESSE											
Tâche	Description de la tâche (matériel et produits utilisés...)	Risques identifiés	Evaluation des risques					Actions à mettre en œuvre	Responsable	Délai	Date de réalisation
			Mesures de prévention existantes	G	F	M	Risque				
	Atteindre des objets stockés en hauteur ou réaliser de la décoration : • Utilisation d'un escabeau • Utilisation d'une chaise Présence d'escaliers d'accès au bâtiment sur certains sites (école de Thizy)	Risques liés aux chutes de hauteur	Escalier : présence main courante	4	3	0,5	6,00	Proscrire l'utilisation de chaise comme moyen d'accès ou poste de travail (pour accrocher des décors ou attraper des objets stockés en hauteur) Proscrire le travail en hauteur seul Limiter la hauteur de stockage Effectuer un tri des objets/matériels et le cas échéant, évacuer le matériel non utilisé Stockage des objets lourds et volumineux sur les étagères inférieures Acquérir des moyens d'accès de type Plateforme Individuelle Roulante et Légère	Le Président La Directrice Enfance Jeunesse La gestionnaire RH	2026	
	Utilisation d'équipements pouvant provoquer un écrasement, une coupure ou une brûlure : • Préparation des activités (cutter, ciseaux, massicots, scie, marteau, pistolet à colle) • Préparation des repas (trancher le pain, découper des aliments, remise en température dans les four, plats chauds) • Chaleur lave vaisselle	Risques liés à l'utilisation des machines et équipements de travail	Formation gestes de premiers secours Présence trousse de secours Présence défibrillateur Affichage des numéros d'alerte des secours Maintien du matériel en bon état Equipement de protection individuelle : Mise à disposition de gants de protection anti-chaleur	2	4	0,1	0,80	Rédaction de consignes en cas d'accident ou d'incident Fournir des gants anti-coupures pour la découpe des aliments Mettre en place un carnet de suivi du contenu de la trousse de secours (inventaire, dates de péremption...)	Le Président La Directrice Enfance Jeunesse La gestionnaire RH	2027	
	Manipulation de matériels et objets pour les activités et la préparation des repas Stockage d'objets situés en hauteur Stockage d'objets empilés sur les étagères et armoires	Risques liés aux effondrements et chutes d'objet	Port de chaussures adaptées	2	3	0,5	3,00	Optimisation du rangement : Objets légers rangés en hauteur et non empilés Objets lourds rangés au plus bas Evacuer le matériel non utilisé	Le Président La Directrice Enfance Jeunesse La gestionnaire RH	2026	

UNITE DE TRAVAIL : Animateur enfance-jeunesse : ALSH, NAP, PERISCOLAIRE et JEUNESSE											
Tâche	Description de la tâche (matériel et produits utilisés...)	Risques identifiés	Evaluation des risques				Actions à mettre en œuvre	Responsable	Délai	Date de réalisation	
			Mesures de prévention existantes	G	F	M					Risque
	Environnement bruyant en salle d'activité, motricité et cantine : • Conversations, cris des enfants et jeunes • Choc de la vaisselle sur les tables • Raclement des tables et chaises au sol • Bruit lave-vaisselle	Risques liés au bruit	Constitution de petits groupes d'enfants et jeunes pour les animations Sorties à l'extérieur Proposition aux enfants et jeunes d'activités calmes (chants, comptines...) Cantine gobelets plastiques Salle de repos pour les agents	3	4	0,5	6,00	Réaliser des mesures acoustiques et en fonction ajouter des aménagements : • Utiliser du mobilier et des sols insonorisés • Installer des panneaux acoustiques sur les murs et/ou plafonds • Utiliser des embouts en caoutchouc spéciaux pieds de chaises, tables • Mettre à disposition des bouchons moulés permettant d'atténuer les bruits et non les voix Sensibilisation/formation des agents aux risques liés à l'exposition au bruit	Le Président La Directrice Enfance Jeunesse La gestionnaire RH	2026	
	Utilisation de colles, peintures pour les activités Nettoyage du matériel d'activité Utilisation de produits chimiques pour la plonge au restaurant scolaire Stockage de produits chimiques à proximité des denrées alimentaires (Restaurant scolaire l'Isle-sur-Serein) Absence de bac de rétention	Risques liés au produits chimiques	Fiches de données de sécurité (FDS) à disposition' Stockage des produits chimiques sur certains sites, dans un espace ventilé et dédié Peintures à l'eau Equipements de protection individuelles : Mise à disposition de gants de protection, tenue, charlotte, chaussures adaptées Formation HACCP	1	4	0,5	2,00	A généraliser sur tous les sites, stockage des produits chimiques : • Dans un espace ventilé, dédié, hors de la présence de produits consommables • Sur des rayonnages sécurisés • Avec des dispositifs de protection contre les déversements et les fuites Rédiger les notices de poste des produits chimiques Rédiger des protocoles d'utilisation des produits chimiques Mettre à disposition des lunettes de protection pour la manipulation des produits chimiques Formation des agents à la prévention du risque chimique	Le Président La Directrice Enfance Jeunesse La gestionnaire RH	2027	
	Contact avec du public et enfants susceptibles d'être malades, transmission d'agents infectieux Contact cutané avec les liquides biologiques des enfants lors des soins, accompagnement aux sanitaires ou aide au repas Contact avec des objets contaminés : jouets, draps..	Risques liés aux agents biologiques	Vaccinations obligatoires ou recommandées à jour Suivi médical périodique de la médecine du travail Plan de maîtrise sanitaire restauration scolaire Nettoyage et désinfection des surfaces et des jouets Lavage des mains régulier et approprié Aération des locaux Application des recommandations sanitaires Port de protections adaptées : Masques, gants	2	4	0,1	0,80				

UNITE DE TRAVAIL : Animateur enfance-jeunesse : ALSH, NAP, PERISCOLAIRE et JEUNESSE											
Tâche	Description de la tâche (matériel et produits utilisés...)	Risques identifiés	Evaluation des risques				Actions à mettre en œuvre	Responsable	Délai	Date de réalisation	
			Mesures de prévention existantes	G	F	M					Risque
	Violences externes : Contact avec du public, risque agression verbale et/ou physique Relations avec les familles Relations avec les enfants et les jeunes Risques d'intrusion et d'attentat	Risques liés aux relations avec les usagers	Moyen d'alerte : téléphone fixe Travail en équipe Interdiction à tout individu de pénétrer dans l'enceinte de établissement sans autorisation Plan Particulier de Mise en Sûreté (PPMS)	2	4	0,5	4,00	Rédaction de consignes et conduites à tenir en cas de litige avec un parent Affichage "réagir en cas d'attaque terroriste" Formation des agents à la prévention des risques liés aux interactions avec les usagers (gestion des conflits, de l'agressivité, de la violence...)	Le Président La Directrice Enfance Jeunesse La gestionnaire RH	2026	
	Poste à responsabilité Charge mentale et émotionnelle : - vis à vis des jeunes et adolescents : vigilance, responsabilité, gestion de comportements difficiles respect du taux d'encadrement - vis à vis des parents : attentes et exigences	Risques psychosociaux	Travail en équipe Réunion de service et débriefing réguliers Soutien de la hiérarchie Suivi médical périodique de la médecine du travail	2	4	0,5	4,00	Mettre en place des temps collectifs d'analyses des pratiques professionnelles Mettre en place un dispositif d'accès à un soutien psychologique			
	Ecole de guillon : Ambiance thermique chaude l'été et froide l'hiver Animation d'activités en extérieur	Risques liés aux conditions climatiques	Tenue adaptée aux conditions climatiques	1	2	0,1	0,20	Travaux d'isolation programmés	Le Président La Directrice Enfance Jeunesse La gestionnaire RH	2025	
	Déplacement piéton et en bus : Accompagnement des enfants et jeunes lors des sorties et camp d'été Déplacement fréquent avec son véhicule personnel sur l'ensemble du territoire pour se rendre sur d'autres structures Déplacement domicile-travail avec son véhicule personnel	Risques routiers	Prestataire de service pour le moyen de transport lors des sorties Contrôle technique du véhicule Respect du code de la route Présence dans le véhicule du gilet haute visibilité et triangle de signalisation Moyen d'alerte : téléphone portable	4	4	0,5	8,00	Instaurer un protocole en cas d'accidents ou incidents (qui alerter...) Information/formation aux bonnes pratiques de prévention du risque routier Faire remplir aux agents une attestation sur l'honneur de détention du permis de conduire et d'assurance personnelle de leur véhicule à usage professionnel Port d'un vêtement de signalisation à haute visibilité de type gilet lors des sorties	Le Président La Directrice Enfance Jeunesse La gestionnaire RH	2026	
	Livraison des repas en liaison froide Livraison des produits chimiques	Risques liés à l'intervention d'entreprises extérieures	Consignes de réception des marchandises.	1	3	0,5	1,50	Rédiger un protocole de sécurité de chargement/déchargement	Le Président La Directrice Enfance Jeunesse La gestionnaire RH	2027	

UNITE DE TRAVAIL : Animateur enfance-jeunesse : ALSH, NAP, PERISCOLAIRE et JEUNESSE											
Tâche	Description de la tâche (matériel et produits utilisés...)	Risques identifiés	Evaluation des risques				Actions à mettre en œuvre	Responsable	Délai	Date de réalisation	
			Mesures de prévention existantes	G	F	M					Risque
Bâtiment	Travail dans un environnement comportant : • Des installations électriques • Des décorations inflammables • Des produits inflammables Ecole l'Isle-sur-Serein : Stockage dans le local électrique du chariot et balai de ménage	Risques d'incendie, d'explosion	Vérification périodique des installations électriques Présence d'une signalisation concernant l'évacuation incendie Présence d'extincteurs faciles d'accès Maintenance annuelle des extincteurs Formation des agents à la manipulation des extincteurs Signalisation des issues de secours Présence de blocs autonomes d'éclairage de sécurité Appareils électroménagers en bon état de fonctionnement, Armoires électriques fermées et signalisées Affichage des numéros des services de secours Registre sécurité	4	3	0,5	6,00	Rédaction de consignes en cas d'incendie Mettre en place des exercices réguliers d'évacuation incendie Interdire l'accès au local électrique à toutes les personnes non habilitées Ecole l'Isle-sur-Serein : Retirer le chariot et balais de ménage du local électrique	Le Président La Directrice Enfance Jeunesse La gestionnaire RH	2026	
		Risques liés à l'électricité		4	3	0,5	6,00				
				Risques liés à l'amiante	Pour les bâtiments construits avant 1997	4	3	0,5	6,00	Consulter le DTA / Les DTA réalisés avant 2012 ne prenaient en compte que les matériaux de la liste A. En conséquence, tout Dossier Technique Amiante, datant d'avant 2012, doit être refait ou complété en tenant compte des listes de repérage A, B et C	Le Président La Directrice Enfance Jeunesse La gestionnaire RH

UT 9
***Responsable de structure
d'accueil de loisirs***

3 AGENTS	<u>Lieux d'intervention, écoles de :</u> Guillon L'Isle-sur-Serein Joux la ville Montréal Noyers Precy-le-sec Thizy
----------	--

UNITE DE TRAVAIL : Responsable de structure d'accueil de loisirs											
Tâche	Description de la tâche (matériel et produits utilisés...)	Risques identifiés	Evaluation des risques					Actions à mettre en œuvre	Responsable	Délai	Date de réalisation
			Mesures de prévention existantes	G	F	M	Risque				
Construit et propose le projet pédagogique concernant l'accueil de mineurs Organise et coordonne la mise en place des activités qui en découlent et encadre l'équipe d'animation	Mouvements répétitifs et postures contraignantes avec obligation de se pencher, s'accroupir pour s'adapter à la taille des enfants et au mobilier : • Accompagnement des enfants dans les activités pédagogiques • Accompagnement des enfants à la sieste • Accompagnement des enfants au restaurant scolaire • Rangement des jeux, jouets et matériel de motricité • Nettoyage et changement des draps des couchettes • Nettoyage du matériels pédagogiques • Préparation des activités • Restauration des enfants : préparation culinaire en liaison froide, service des enfants Plonge : Lavage manuel et mécanique Utilisation d'un lave vaisselle de type "ménager" au restaurant scolaire de l'Isle-sur-Serein	Risques liés à l'activité physique	Organisation du travail : alternance des tâches Pièce spacieuse permettant une libre circulation Suivi médical périodique de la médecine du travail	2	4	0,5	4,00	Dotation de chaises/tabourets à hauteur d'enfants ergonomiques avec cale-dos permettant de se mettre à hauteur des enfants Dotation de siège "assise au sol" avec cale-dos pour la surveillance dans les dortoirs Restaurant scolaire de l'Isle-sur-Serein : Dotation d'un lave vaisselle de collectivité à hauteur d'homme Information/formation de l'agent aux gestes et postures et à la prévention des risques liés à l'activité physique	Le Président La Directice Enfance Jeunesse La gestionnaire RH	2027	
	Manutention des lits couchettes dans le dortoir Manipulation, installation et rangement du matériel de motricité et d'activité Manutention des tables pour aménager la salle d'activité Manutention des chariots au restaurant scolaire Manutention lors de la plonge	Risques liés à la manutention manuelle	Chariot d'aide à la manutention à roulettes Manutention en binôme si nécessaire	2	4	0,5	4,00	Remplacement des tables par des modèles pliants et roulants pour faciliter leur déplacement Dotation de cannes ramasse-couchettes pour soulever les couchettes sans se baisser Information/formation sur les risques liés à manutention manuelle	Le Président La Directice Enfance Jeunesse La gestionnaire RH	2027	
	Déplacement sur un sol encombré	Risques liés aux chutes de plain pied	Rangement régulier des jeux et jouets Maintien des sols dégagés Port de chaussures adaptées aux différentes activités	3	4	0,1	1,20				

UNITE DE TRAVAIL : Responsable de structure d'accueil de loisirs											
Tâche	Description de la tâche (matériel et produits utilisés...)	Risques identifiés	Evaluation des risques				Actions à mettre en œuvre	Responsable	Délai	Date de réalisation	
			Mesures de prévention existantes	G	F	M					Risque
	Atteindre des objets stockés en hauteur ou réaliser de la décoration : • Utilisation d'un escabeau • Utilisation d'une chaise	Risques liés aux chutes de hauteur		4	3	0,5	6,00	Proscrire l'utilisation de chaise comme moyen d'accès ou poste de travail (pour accrocher des décors ou attraper des objets stockés en hauteur) Proscrire le travail en hauteur seul Limiter la hauteur de stockage Effectuer un tri des objets/matériels et le cas échéant, évacuer le matériel non utilisé Stockage des objets lourds et volumineux sur les étagères inférieures Acquérir des moyens d'accès de type Plateforme Individuelle Roulante et Légère	Le Président La Directrice Enfance Jeunesse La gestionnaire RH	2026	
	Utilisation d'équipements pouvant provoquer un écrasement, une coupure ou une brûlure : • Préparation des activités (cutter, ciseaux, massicots, scie, marteau, pistolet à colle) • Préparation des repas (trancher le pain, découper des aliments, remise en température dans les four, plats chauds) • Chaleur lave-vaisselle	Risques liés à l'utilisation des machines et équipements de travail	Formation gestes de premiers secours Présence trousse de secours Présence défibrillateur Affichage des numéros d'alerte des secours Maintien du matériel en bon état Equipement de protection individuelle : Mise à disposition de gants de protection anti-chaaleur	2	3	0,1	0,60	Rédaction de consignes en cas d'accident ou d'incident Fournir des gants anti-coupures pour la découpe des aliments Mettre en place un carnet de suivi du contenu de la trousse de secours (inventaire, dates de péremption...)	Le Président La Directrice Enfance Jeunesse La gestionnaire RH	2027	
	Manipulation de matériels et objets pour les activités et pour la préparation des repas Stockage d'objets situés en hauteur Stockage d'objets empilés sur les étagères et armoires	Risques liés aux effondrements et chutes d'objet	Port de chaussures adaptées	2	3	0,5	3,00	Optimisation du rangement : Objets légers rangés en hauteur et non empilés Objets lourds rangés au plus bas Evacuer le matériel non utilisé	Le Président La Directrice Enfance Jeunesse La gestionnaire RH	2027	

UNITE DE TRAVAIL : Responsable de structure d'accueil de loisirs											
Tâche	Description de la tâche (matériel et produits utilisés...)	Risques identifiés	Evaluation des risques				Actions à mettre en œuvre	Responsable	Délai	Date de réalisation	
			Mesures de prévention existantes	G	F	M					Risque
	Environnement bruyant en salle d'activité, motricité et cantine : • Conversations, cris des enfants et jeunes • Choc de la vaisselle sur les tables • Raclement des tables et chaises au sol • Bruit lave-vaisselle	Risques liés au bruit	Constitution de petits groupes d'enfants et jeunes pour les animations Sorties à l'extérieur Proposition aux enfants et jeunes d'activités calmes (chants, comptines...) Cantine gobelets plastiques Salle de repos pour les agents	3	4	0,5	6,00	Réaliser des mesures acoustiques et en fonction ajouter des aménagements : • Utiliser du mobilier et des sols insonorisés • Installer des panneaux acoustiques sur les murs et/ou plafonds • Utiliser des embouts en caoutchouc spéciaux pieds de chaises, tables • Mettre à disposition des bouchons moulés permettant d'atténuer les bruits et non les voix Sensibilisation/formation des agents aux risques liés à l'exposition au bruit	Le Président La Directice Enfance Jeunesse La gestionnaire RH	2026	
	Utilisation de colles, peintures pour les activités Nettoyage du matériel d'activité Utilisation de produits chimiques pour la plonge au restaurant scolaire Stockage de produits chimiques à proximité des denrées alimentaires (Restaurant scolaire l'Isle-sur-Serein) Absence de bac de rétention	Risques liés au produits chimiques	Fiches de données de sécurité (FDS) à disposition' Stockage des produits chimiques sur certains sites, dans un espace ventilé et dédié Peintures à l'eau Equipements de protection individuelle : Mise à disposition de gants de protection, tenue, charlotte, chaussures adaptées Formation HACCP	1	4	0,5	2,00	A généraliser sur tous les sites, stockage des produits chimiques : • Dans un espace ventilé, dédié, hors de la présence de produits consommables • Sur des rayonnages sécurisés • Avec des dispositifs de protection contre les déversements et les fuites Rédiger les notices de poste des produits chimiques Rédiger des protocoles d'utilisation des produits chimiques Mettre à disposition des lunettes de protection pour la manipulation des produits chimiques Formation des agents à la prévention du risque chimique	Le Président La Directice Enfance Jeunesse La gestionnaire RH	2027	
	Contact avec du public et enfants susceptibles d'être malades, transmission d'agents infectieux Contact cutané avec les liquides biologiques des enfants lors des soins, accompagnement aux sanitaires ou aide au repas Contact avec des objets contaminés : jouets, draps.	Risques liés aux agents biologiques	Vaccinations obligatoires ou recommandées à jour Suivi médical périodique de la médecine du travail Plan de maîtrise sanitaire restauration scolaire Nettoyage et désinfection des surfaces et des jouets Lavage des mains régulier et approprié Aération des locaux Application des recommandations sanitaires Port de protections adaptées : Masques, gants	2	4	0,1	0,80				

UNITE DE TRAVAIL : Responsable de structure d'accueil de loisirs											
Tâche	Description de la tâche (matériel et produits utilisés...)	Risques identifiés	Evaluation des risques				Actions à mettre en œuvre	Responsable	Délai	Date de réalisation	
			Mesures de prévention existantes	G	F	M					Risque
	Violences externes : Contact avec du public, risque agression verbale et/ou physique Relations avec les familles Relations avec les enfants et les jeunes Risques d'intrusion et d'attentat	Risques liés aux relations avec les usagers	Moyen d'alerte : téléphone fixe Travail en équipe Interdiction à tout individu de pénétrer dans l'enceinte de l'établissement sans autorisation Plan Particulier de Mise en Sécurité (PPMS)	2	4	0,5	4,00	Rédaction de consignes et conduites à tenir en cas de litige avec un parent	Le Président La Directrice Enfance Jeunesse La gestionnaire RH	2027	
	Poste à responsabilité Gestion administrative de la structure : commandes, plannings des animateurs, inscriptions, budget, bilans de présence des enfants et jeunes Conception et pilotage du projet pédagogique de la structure Encadrement d'une équipe, gestion de l'absentéisme Charge mentale et émotionnelle : - vis à vis des jeunes et adolescents : vigilance, responsabilité, gestion de comportements difficiles, respect du taux d'encadrement - vis à vis des parents : attentes et exigences Relations avec les prestataires de service ou de loisirs, directeurs d'école et enseignants, avec les institutions et partenaires ou contrôleurs	Risques psychosociaux	Travail en équipe Réunion de service et débriefing réguliers Soutien de la hiérarchie Suivi médical périodique de la médecine du travail	2	4	0,5	4,00	Affichage "réagir en cas d'attaque terroriste" Formation des agents à la prévention des risques liés aux interactions avec les usagers (gestion des conflits, de l'agressivité, de la violence...) Mettre en place des temps collectifs d'analyses des pratiques professionnelles Mettre en place un dispositif d'accès à un soutien psychologique			
	Participation à l'élaboration du projet pédagogique de la structure d'accueil Concevoir des séances et des supports d'animation Elaborer et suivre le budget lié aux activités • Travail sur ordinateur portable avec absence de réhausseur ou sur ordinateur fixe avec écran non réglable • Gestes répétitifs dans l'utilisation du clavier et de la souris Site Isle-sur-Serein, bureau dans gymnase du parc : manque de luminosité	Risques liés au travail sur écran	Eclairage naturel Présence de stores Siège adaptable en hauteur et en inclinaison Dimension du bureau suffisant pour permettre l'organisation du poste de travail Alternance des tâches pour éviter les gestes répétitifs Pauses régulières pour se lever et marcher Suivi médical périodique de la médecine du travail	2	3	0,5	3,00	Dotation d'un écran réglable pour les poste avec ordinateur fixe Dotation d'un support de réhausse pour ordinateur portable avec clavier déporté Dotation d'un porte document Dotation d'une souris ergonomique Site Isle-sur-Serein, bureau dans gymnase du parc : aménager un bureau au sein du groupe scolaire			

UNITE DE TRAVAIL : Responsable de structure d'accueil de loisirs											
Tâche	Description de la tâche (matériel et produits utilisés...)	Risques identifiés	Evaluation des risques				Actions à mettre en œuvre	Responsable	Délai	Date de réalisation	
			Mesures de prévention existantes	G	F	M					Risque
	Ecole de guillon : Ambiance thermique chaude l'été et froide l'hiver Animation d'activités en extérieur	Risques liés aux conditions climatiques	Tenue adaptée aux conditions climatiques	1	2	0,1	0,20	Travaux d'isolation programmés	Le Président La Directice Enfance Jeunesse La gestionnaire RH	2025	
	Déplacement piéton et en bus : Accompagnement des enfants et jeunes lors des sorties et camp d'été Déplacement fréquent avec son véhicule personnel sur l'ensemble du territoire pour se rendre sur d'autres structures Déplacement domicile-travail avec son véhicule personnel	Risques routiers	Prestataire de service pour le moyen de transport lors des sorties Contrôle technique du véhicule Respect du code de la route Présence dans le véhicule du gilet haute visibilité et triangle de signalisation Moyen d'alerte : téléphone portable	4	4	0,5	8,00	Instaurer un protocole en cas d'accidents ou incidents (qui alerter...) Information/formation aux bonnes pratiques de prévention du risque routier Faire remplir aux agents une attestation sur l'honneur de détention du permis de conduire et d'assurance personnelle de leur véhicule à usage professionnel Port d'un vêtement de signalisation à haute visibilité de type gilet lors des sorties	Le Président La Directice Enfance Jeunesse La gestionnaire RH	2026	
	Livraison des repas en liaison froide Livraison des produits chimiques	Risques liés à l'intervention d'entreprises extérieures	Consignes de réception des marchandises.	4	3	0,5	6,00	Rédiger un protocole de sécurité de chargement/déchargement	Le Président La Directice Enfance Jeunesse La gestionnaire RH	2026	
	Bâtiment	Travail dans un environnement comportant : • Des installations électriques • Des décorations inflammables • Des produits inflammables Ecole l'Isle-sur-Serein : Stockage dans le local électrique du chariot et balai de ménage	Risques d'incendie, d'explosion	Vérification périodique des installations électriques Présence d'une signalisation concernant l'évacuation incendie Présence d'extincteurs faciles d'accès Maintenance annuelle des extincteurs Formation des agents à la manipulation des extincteurs Signalisation des issues de secours Présence de blocs autonomes d'éclairage de sécurité Appareils électroménagers en bon état de fonctionnement, Armoires électriques fermées et signalisées Affichage des numéros des services de secours Registre sécurité	4	3	0,5	6,00	Rédaction de consignes en cas d'incendie Mettre en place des exercices réguliers d'évacuation incendie Interdire l'accès au local électrique à toutes les personnes non habilitées Ecole l'Isle-sur-Serein : Retirer le chariot et balai de ménage du local électrique	Le Président La Directice Enfance Jeunesse La gestionnaire RH	2026
Risques liés à l'électricité				4	3	0,5	6,00				
Risques liés à l'amiante			Pour les bâtiments construits avant 1997	4	3	0,5	6,00	Consulter le DTA / Les DTA réalisés avant 2012 ne prenaient en compte que les matériaux de la liste A. En conséquence, tout Dossier Technique Amiante, datant d'avant 2012, doit être refait ou complété en tenant compte des listes de repérage A, B et C	Le Président La Directice Enfance Jeunesse La gestionnaire RH	2026	

UT 10
Agent de restauration scolaire

2 AGENTS	<u>Lieux d'intervention :</u> Guillon Noyers
----------	--

UNITE DE TRAVAIL : Agent de restauration scolaire											
Tâche	Description de la tâche (matériel et produits utilisés...)	Risques identifiés	Evaluation des risques				Actions à mettre en œuvre	Responsable	Délai	Date de réalisation	
			Mesures de prévention existantes	G	F	M					Risque
Restauration en liaison froide Participe aux activités de distribution et de service des repas d'accompagnement des enfants et d'entretien des locaux et matériels de restauration	Mouvements répétitifs et postures contraignantes station debout prolongée lors : • Préparation des repas : découpe et épluchage des aliments, remise en chauffe • Service des repas et débarrassage • Plonge de la vaisselle et du matériel de cuisine • Entretien des locaux : Nettoyage des surfaces et sols Obligation de se pencher, s'accroupir pour s'adapter à la taille des enfants et au mobilier lors du service des repas Site de Noyers, centrale de lavage non fonctionnelle et utilisation d'un chariot de lavage bas ne favorisant pas l'adoption de bonnes postures	Risques liés à l'activité physique	Centrale de nettoyage Rotation des tâches permettant de varier les mouvements et réduire la répétitivité Lave-vaisselle à hauteur du bassin Four de remise en chauffe à hauteur du bassin Douchette au bac de plonge Suivi médical périodique de la médecine du travail	2	4	0,5	4,00	Remettre en état de fonctionnement la centrale de nettoyage du restaurant scolaire de Noyers Favoriser le nettoyage des sols à l'aide d'une autolaveuse Sensibilisation/formation à la prévention des troubles musculosquelettiques Formation sur les gestes et postures ergonomiques à adopter Sensibiliser sur la réalisation d'échauffements avant la prise de poste et d'exercices d'étirements pendant le temps de pause	Le Président La Directrice Enfance Jeunesse La gestionnaire RH	2027	
	Manutention de charges : • Réception des repas et denrées alimentaires • Mise en chauffe des repas • Entretien des locaux : remplissage des seaux, manutention du chariot d'entretien sur le site de noyers • Lors de la plonge, manipulation des bacs gastro inox • Manutention des chariots inox de service et débarrassage des repas • Manipulation des sacs de poubelles	Risques liés à la manutention manuelle	Rotation des tâches permettant de varier les mouvements et réduire la répétitivité Aides à la manutention : Chariot de transport à roulettes pour la vaisselle et pour l'entretien Lave vaisselle industriel Suivi médical périodique de la médecine du travail	2	4	0,5	4,00	Disposer une table de tri dans la salle de repas, pour permettre aux enfants d'y déposer facilement leur vaisselle et déchets quand ils auront fini de manger Sensibilisation/formation à la prévention des troubles musculosquelettiques Formation de l'agent sur les gestes et postures ergonomiques à adopter	Le Président La Directrice Enfance Jeunesse La gestionnaire RH	2027	
	Déplacement sur un sol mouillé lors du nettoyage du sol ou souillé par des aliments Seuil de porte des vestiaires du site de Noyers : risque de chute	Risques liés aux chutes de plain pied	Revêtement de sol en cuisine antidérapant Organisation du travail Entretien des locaux Port de chaussures antidérapantes	3	4	0,5	6,00	Réparer le seuil de porte des vestiaires du site de Noyers	Le Président La Directrice Enfance Jeunesse La gestionnaire RH	2026	

UNITE DE TRAVAIL : Agent de restauration scolaire										
Tâche	Description de la tâche (matériel et produits utilisés...)	Risques identifiés	Evaluation des risques				Actions à mettre en œuvre	Responsable	Délai	Date de réalisation
			Mesures de prévention existantes	G	F	M	Risque			
	Utilisation d'équipements pouvant provoquer une coupure ou une brûlure : • Préparation des repas (trancheuse à pain, couteau de découpe et épluchage des aliments, remise en température dans les four, plats chauds...) • Chaleur lave-vaisselle	Risques liés à l'utilisation des machines et équipements de travail	Formation gestes de premiers secours Présence trousse de secours Présence défibrillateur Affichage des numéros d'alerte des secours Maintien du matériel en bon état Equipement de protection individuelle : Mise à disposition de gants de protection anti-chaleur	2	4			Rédaction de consignes en cas d'accident ou d'incident Fournir des gants anti-coupures pour la découpe des aliments Mettre en place un carnet de suivi du contenu de la trousse de secours (inventaire, dates de péremption...)	Le Président La Directrice Enfance Jeunesse La gestionnaire RH	2027
	Manipulation du matériels de cuisine (bacs gastro...)	Risques liés aux effondrements et chutes d'objet	Stockage des objets lourds et volumineux sur les étagères inférieures Port de chaussures de sécurité coquées	2	4	0,1	0,80			
	Environnement bruyant en salle de restauration et cuisine : • Conversations, cris des enfants • Choc de la vaisselle sur les tables • Raclement des tables et chaises au sol • Electroménagers en cuisine	Risques liés au bruit	Encouragement des enfants aux comportements silencieux Chaises en plastique Vaisselle en plastique Certaines chaises sont équipées de patins anti-bruit	3	4	0,5	6,00	Réaliser des mesures acoustiques et en fonction ajouter des aménagements : • Installer des panneaux acoustiques sur les murs et/ou plafonds • Mettre à disposition des bouchons moulés permettant d'atténuer les bruits et non les voix Sensibilisation/formation des agents aux risques liés à l'exposition au bruit	Le Président La Directrice Enfance Jeunesse La gestionnaire RH	2026

UNITE DE TRAVAIL : Agent de restauration scolaire											
Tâche	Description de la tâche (matériel et produits utilisés...)	Risques identifiés	Evaluation des risques				Actions à mettre en œuvre	Responsable	Délai	Date de réalisation	
			Mesures de prévention existantes	G	F	M					Risque
	Utilisation de produits chimiques pour le nettoyage des matériels, surfaces et sols Odeur de produits chimique dans le local de stockage du site de Noyers Absence de bacs de rétention Site de Noyers, centrale de lavage non fonctionnelle	Risques liés au produits chimiques	Utilisation d'une centrale de lavage pour la dilution Fiches de données de sécurité (FDS) à disposition Stockage des produits chimiques dans un espace ventilé et dédié Equipement de protection individuelles : Mise à disposition de gants de protection, tenue, charlotte, chaussures adaptées Formation HACCP	1	4	0,5	2,00	Faire vérifier le système de ventilation du local de stockage des produits chimiques du site de Noyers Remettre en état de fonctionnement la centrale de dilution du restaurant scolaire de Noyers Stockage des produits chimiques avec des dispositifs de protection contre les déversements et les fuites Rédiger les notices de poste des produits chimiques Rédiger des protocoles d'utilisation des produits chimiques Mettre à disposition des lunettes de protection pour la manipulation des produits chimiques Formation des agents à la prévention du risque chimique	Le Président La Directrice Enfance Jeunesse La gestionnaire RH	2027	
	Risque infectieux en cas de coupure Manipulation des déchets et des poubelles	Risques liés aux agents biologiques	Trousse de secours Vaccinations obligatoires ou recommandées à jour Suivi médical périodique de la médecine du travail Plan de maîtrise sanitaire Nettoyage et désinfection des surfaces et équipements Lavage des mains régulier et approprié Lave mains à commande non manuelle Aération des locaux Application des recommandations sanitaires Port de protections adaptées : Masques, gants	2	4	0,1	0,80				

UNITE DE TRAVAIL : Agent de restauration scolaire											
Tâche	Description de la tâche (matériel et produits utilisés...)	Risques identifiés	Evaluation des risques				Actions à mettre en œuvre	Responsable	Délai	Date de réalisation	
			Mesures de prévention existantes	G	F	M					Risque
	Violences externes : Contact avec les enfants, risque agression verbale et/ou physique Risques d'intrusion et d'attentat	Risques liés aux relations avec les usagers	Moyen d'alerte : téléphone fixe Travail en équipe Interdiction à tout individu de pénétrer dans l'enceinte de l'établissement sans autorisation Plan Particulier de Mise en Sécurité (PPMS)	2	4	0,5	4,00	Rédaction de consignes et conduites à tenir en cas de litige Affichage "réagir en cas d'attaque terroriste" Formation des agents à la prévention des risques liés aux interactions avec les usagers (gestion des conflits, de l'agressivité, de la violence...)	Le Président La Directrice Enfance Jeunesse La gestionnaire RH	2027	
	Contrainte temporelle : Rythme de travail intense sur une courte durée avec des horaires à respecter Charge mentale et émotionnelle : • Respect des règles HACCP et des normes de sécurité alimentaire et traçabilité (échantillons, contrôle des températures, nettoyage...) • Développement de la "médicalisation des repas" avec accueil des enfants atteints d'allergie alimentaire	Risques psychosociaux	Travail en équipe Réunion de service et débriefing réguliers Soutien de la hiérarchie Suivi médical périodique de la médecine du travail	2	4	0,5	4,00	Mettre en place des temps collectifs d'analyses des pratiques professionnelles Mettre en place un dispositif d'accès à un soutien psychologique			
	Exposition à des contraintes thermiques et variations de température : Chaleur, humidité, froid Absence de climatisation dans les cuisines Température élevée l'été et basse l'hiver	Risques liés aux conditions climatiques	Aération des locaux	1	2	0,1	0,20	Pose d'une climatisation réversible à utiliser en dehors des moments de production Dotation d'EPI spécifiques pour le froid (Vêtements thermiques)	Le Président La Directrice Enfance Jeunesse La gestionnaire RH	2027	
	Déplacement domicile-travail avec son véhicule personnel	Risques routiers	Contrôle technique du véhicule Respect du code de la route Présence dans le véhicule du gilet haute visibilité et triangle de signalisation Moyen d'alerte : téléphone portable	4	4	0,5	8,00	Instaurer un protocole en cas d'accidents ou incidents (qui alerter...) Information/formation aux bonnes pratiques de prévention du risque routier	Le Président La Directrice Enfance Jeunesse La gestionnaire RH	2026	
	Livraison des repas en liaison froide Livraison des produits chimiques	Risques liés à l'intervention d'entreprises extérieures	Consignes de réception des marchandises.	1	3	0,5		Rédiger un protocole de sécurité de chargement/déchargement	Le Président La Directrice Enfance Jeunesse La gestionnaire RH	2027	

UNITE DE TRAVAIL : Agent de restauration scolaire											
Tâche	Description de la tâche (matériel et produits utilisés...)	Risques identifiés	Evaluation des risques				Actions à mettre en œuvre	Responsable	Délai	Date de réalisation	
			Mesures de prévention existantes	G	F	M					Risque
Bâtiment	Travail dans un environnement comportant : • Des installations électriques • Des produits inflammables Site de Guillon : Tableau électrique non sécurisés et stockage dans le même local de matériels	Risques d'incendie, d'explosion	Vérification périodique des installations électriques Présence d'une signalisation concernant l'évacuation incendie Présence d'extincteurs faciles d'accès Maintenance annuelle des extincteurs Formation des agents à la manipulation des extincteurs Signalisation des issues de secours	4	3	0,5	6,00	Rédaction de consignes en cas d'incendie Mettre en place des exercices réguliers d'évacuation incendie Interdire l'accès au local électrique à toutes les personnes non habilitées	Le Président La Directrice Enfance Jeunesse La gestionnaire RH	2026	
		Risques liés à l'électricité	Présence de blocs autonomes d'éclairage de sécurité Appareils électroménagers en bon état de fonctionnement, Armoires électriques fermées et signalisées Affichage des numéros des services de secours Registre sécurité	4	3	0,5	6,00	Mettre en sécurité le tableau électrique afin d'éviter tout contact, qu'il soit direct ou indirect : choc électrique, brûlure, incendie, explosion Retirer les matériels du local électrique			
				Risques liés à l'amiante	Pour les bâtiments construits avant 1997	4	3	0,5	6,00	Consulter le DTA / Les DTA réalisés avant 2012 ne prenaient en compte que les matériaux de la liste A. En conséquence, tout Dossier Technique Amiante, datant d'avant 2012, doit être refait ou complété en tenant compte des listes de repérage A, B et C	Le Président La Directrice Enfance Jeunesse La gestionnaire RH

UT 11
Agent de surveillance transports scolaires

6 AGENTS	<u>Lieux d'intervention :</u> Guillon Noyers
----------	--

UNITE DE TRAVAIL : Agent de surveillance transports scolaires											
Tâche	Description de la tâche (matériel et produits utilisés...)	Risques identifiés	Evaluation des risques					Actions à mettre en œuvre	Responsable	Délai	Date de réalisation
			Mesures de prévention existantes	G	F	M	Risque				
Prend en charge les enfants à la sortie des écoles et assure la surveillance dans le bus	Postures contraignantes lors de : • L'aide à l'installation des enfants dans le bus • L'aide des enfants à descendre du bus Piétinement	Risques liés à l'activité physique	Suivi médical périodique de la médecine du travail	2	4	0,5	4,00	Information/formation de l'agent aux gestes et postures et à la prévention des risques liés à l'activité physique	Le Président La Directrice Enfance Jeunesse La gestionnaire RH	2027	
	Lors de l'aide à l'installation des enfants : port de cartables	Risques liés à la manutention manuelle	Favoriser autant que possible le port des cartables par les enfants eux-mêmes Ne porte pas les enfants	2	3	0,5	3,00	Information/formation sur les risques liés à manutention manuelle	Le Président La Directrice Enfance Jeunesse La gestionnaire RH	2027	
	Déplacement dans le bus	Risques liés aux chutes de plain pied	Maintien de l'allée de circulation dans le bus dégagée Main courante dans l'escalier de montée et descente	3	4	0,1	1,20	Rédaction de consignes en cas d'accident ou d'incident	Le Président La Directrice Enfance Jeunesse La gestionnaire RH	2027	
	Lors de la montée ou descente du bus	Risques liés aux chutes de hauteur	Formation gestes de premiers secours Trousse de secours dans le bus Port de chaussures adaptées	4	3	0,5	6,00	Mettre en place un carnet de suivi du contenu de la trousse de secours (inventaire, dates de péremption...)	Le Président La Directrice Enfance Jeunesse La gestionnaire RH	2026	
	Environnement bruyant dans le bus : • Conversations, cris des enfants	Risques liés au bruit	Encouragement des enfants aux comportements silencieux	3	4	0,5	6,00	Réaliser des mesures acoustiques et en fonction : • Mettre à disposition des bouchons moulés permettant d'atténuer les bruits et non les voix Sensibilisation/formation des agents aux risques liés à l'exposition au bruit	Le Président La Directrice Enfance Jeunesse La gestionnaire RH	2026	
	Contact avec des enfants susceptibles d'être malades, transmission d'agents infectieux	Risques liés aux agents biologiques	Vaccinations obligatoires ou recommandées à jour Suivi médical périodique de la médecine du travail Aération du bus Application des recommandations sanitaires Port de protections adaptées : Masques	2	4	0,5	4,00				

UNITE DE TRAVAIL : Agent de surveillance transports scolaires											
Tâche	Description de la tâche (matériel et produits utilisés...)	Risques identifiés	Evaluation des risques					Actions à mettre en œuvre	Responsable	Délai	Date de réalisation
			Mesures de prévention existantes	G	F	M	Risque				
	Violences externes : Contact avec du public, risque agression verbale et/ou physique : Relations avec les familles Relations avec les enfants	Risques liés aux relations avec les usagers	Moyen d'alerte : téléphone fixe Présence du chauffeur	2	4	0,5	4,00	Rédaction de consignes et conduites à tenir en cas de litige avec un parent Formation des agents à la prévention des risques liés aux interactions avec les usagers (gestion des conflits, de l'agressivité, de la violence...)	Le Président La Directrice Enfance Jeunesse La gestionnaire RH	2027	
	Charge mentale et émotionnelle : - vigilance et responsabilité vis à vis des enfants - vis à vis des parents (attentes et exigences des parents) Répertorier les enfants selon les listes fournies Faire respecter les règles applicables dans les transports scolaires	Risques psychosociaux	Réunion de service et débriefing réguliers Soutien de la hiérarchie Suivi médical périodique de la médecine du travail	2	4	0,5	4,00	Mettre en place des temps collectifs d'analyses des pratiques professionnelles Mettre en place un dispositif d'accès à un soutien psychologique			
	Déplacement piéton : Accompagnement des enfants de l'école jusqu'au bus Accompagnement des enfants dans le bus Déplacement domicile-travail avec son véhicule personnel	Risques routiers	Prestataire de service pour le moyen de transport Contrôle technique du véhicule Port de la ceinture de sécurité Respect du code de la route Présence dans le bus de l'extincteur, du marteau bris de glace, du gilet haute visibilité et triangle de signalisation Moyen d'alerte : téléphone portable	4	4	0,5	8,00	Instaurer un protocole en cas d'accidents ou incidents (qui alerter...) Port d'un vêtement de signalisation à haute visibilité de type gilet Réaliser des exercices d'évacuation du bus en commun avec le prestataire			

RISQUES PSYCHOSOCIAUX

RISQUES PSYCHOSOCIAUX - Indicateurs de diagnostic

	2022	2023
Taux d'absentéisme pour raison de santé	18,72413793	19,90344828
	2022	2023
Taux de rotation	10%	13%

Taux d'absentéisme : Total jours d'arrêt de travail par agent et par an

	2022	2023
Nombre Accidents du travail ou de service	3	5
Nombre Maladies professionnelles	0	0

TAUX D'ABSENTEISME POUR RAISON DE SANTE

Un absentéisme en augmentation ou supérieur à la moyenne national est révélateur d'un malaise social dans la collectivité.
Pour information, dans la fonction publique territoriale, l'absentéisme est d'environ 11%.

		2022	2023
Effectif moyen		48,33333333	48,33333333
		2022	2023
Motif absentéisme		Nombre de jours d'arrêt	Nombre de jours d'arrêt
		Taux d'absenteisme	Taux d'absenteisme
	CMO *	833	443
	CLM et CLD **	0	0
	Accident du travail	72	519
	Maladie professionnelle	0	0
TOTAL		905	962
		18,72413793	19,90344828

*Congés pour Maladie Ordinaire

** Congés Longue Maladie et Longue Durée

TAUX DE ROTATION DU PERSONNEL

	2022	2023
Effectif moyen	48,33333333	48,33333333
Somme du nombre d'arrivées d'agents	4	7
Somme du nombre de départs d'agents	6	6
TAUX DE ROTATION	10%	13%

TAUX DE VIOLENCE SUR AGENTS

		2022	2023
Effectif moyen		48,33333333	48,33333333
Type d'acte de violence envers les agents		Nombre d'actes de violences physique envers les agents	Nombre d'actes de violences physique envers les agents
		Taux de violence par agent	Taux de violence par agent
	Emanant du personnel avec arrêt de travail	0	0
	Emanant du personnel sans arrêt de travail	0	0
	Emanant des usagers avec arrêt de travail	0	0
	Emanant des usagers sans arrêt de travail	0	0
TOTAL		0	0

TAUX DE VISITE A LA DEMANDE DE L'AGENT AU MEDECIN DU TRAVAIL

	2022	2023
Effectif moyen	48,33333333	48,33333333
Nombre de demandes de visite du médecin du travail à la demande de l'agent	0	0
Taux de demande	0%	0%